

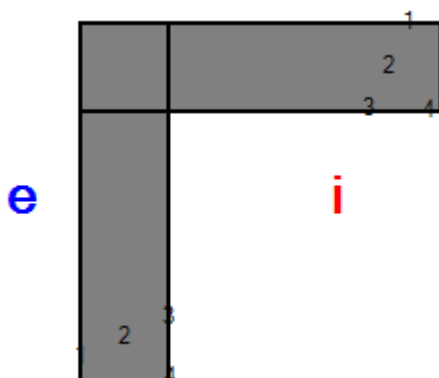
Progetto: DE_Lotto.7-E848

Committente Comune di Genova
Indirizzo Via Branega 10 C
Telefono
E-mail
Calcolo eseguito da Paolo Ravera
Commento

Località: Genova (GE)

	Descrizione	Coefficiente lineico interno [W/m K]	Coefficiente lineico esterno [W/m K]	Rischio condensa	Rischio muffa
1	E848 - Angolo M1-M1	0,418	-1,921	✓	✗
2	E848 - Angolo M1-M2	0,388	-1,814	✓	✗
3	E848 - Angolo M1-M3	0,419	-0,802	✓	✗
4	E848 - Angolo M2-M2	0,388	-1,814	✓	✗
5	E848 - Angolo M1-M3	0,107	-0,414	✓	✓
6	E848 - Copertura-M1	0,621	-0,867	✓	✓
7	E848 - Copertura-M2	0,583	-0,868	✓	✗
8	E848 - Terrazzo-M1	0,594	-0,852	✓	✓
9	E848 - Portico-M1	0,588	-0,750	✓	✗
10	E848 - NR-M1	0,358	-0,750	✓	✓
11	E848 - Pavimento-M1	-0,366	-1,718	✓	✓
12	E848 - Serramento-M1	0,562	0,562	✓	✗
13	E848 - Serramento-M1 lato	0,489	0,489	✓	✗
14	E848 - Serramento-M2	0,446	0,446	✓	✗
15	E848 - Serramento-M2 lato	0,366	0,366	✓	✗

Ponte: E848 - Angolo M1-M1



Descrizione ponte

Parete inferiore

	Materiale	Conduttività [W/m K]	Fattore di resistenza al vapore	Spessore [m]
1	Cemento, sabbia	1,000	6	0,010
2	Calcestruzzo armato (percentuale d'armatura 2%)	2,500	80	0,380
3	Cemento, sabbia	1,000	6	0,010

Parete superiore

	Materiale	Conduttività [W/m K]	Fattore di resistenza al vapore	Spessore [m]
1	Cemento, sabbia	1,000	6	0,010
2	Calcestruzzo armato (percentuale d'armatura 2%)	2,500	80	0,380
3	Cemento, sabbia	1,000	6	0,010

Nodo

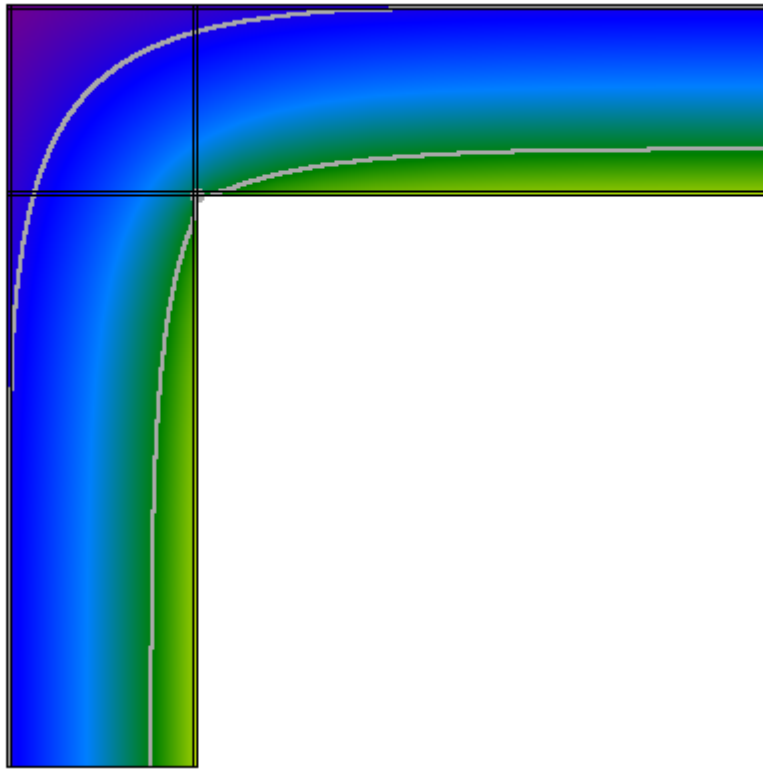
	Materiale	Conduttività [W/m K]	Fattore di resistenza al vapore
1,1	Cemento, sabbia	1,000	6
1,2	Cemento, sabbia	1,000	6
1,3	Cemento, sabbia	1,000	6
2,1	Cemento, sabbia	1,000	6
2,2	Calcestruzzo armato (percentuale d'armatura 2%)	2,500	80
2,3	Calcestruzzo armato (percentuale d'armatura 2%)	2,500	80
3,1	Cemento, sabbia	1,000	6
3,2	Calcestruzzo armato (percentuale d'armatura 2%)	2,500	80
3,3	Cemento, sabbia	1,000	6

Condizioni al contorno

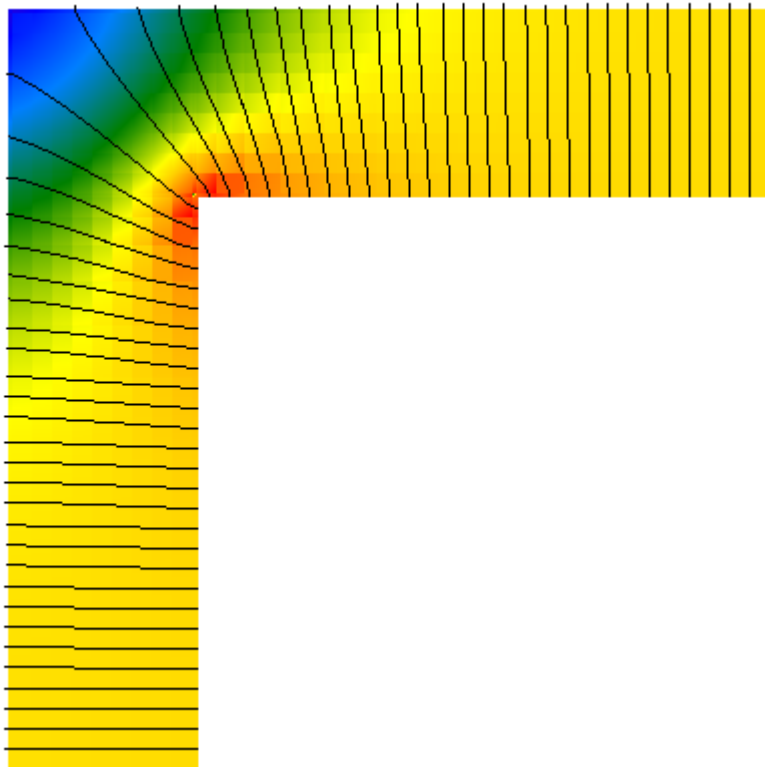
Temperatura esterna	10,4°C
Umidità relativa esterna	74%
Temperatura interna	20,0°C
Umidità relativa interna	59%

Risultati

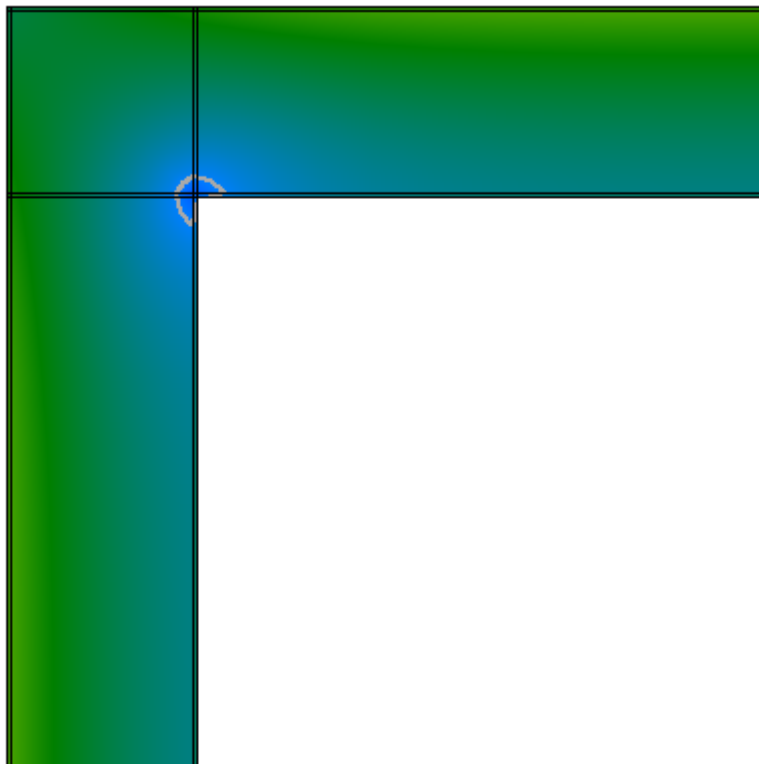
Temperatura



Flusso



Umidità relativa



Verifica del rischio di condensazione superficiale e di formazione di muffe

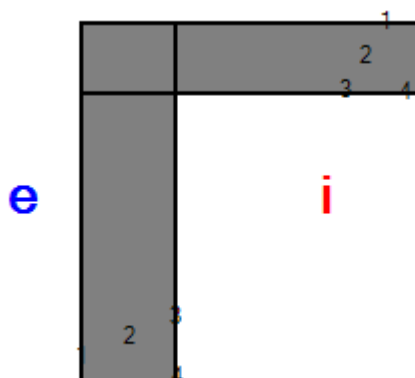
Temperatura superficiale minima di progetto	14,9°C	
Temperatura superficiale minima per non avere condensa	11,6°C	Verificato
Temperatura superficiale minima per non avere formazione di muffe	15,1°C	Non verificato

Calcolo delle trasmittanze termiche lineari

	attraverso parete 1	attraverso parete 2	totale
Flusso interno [W]	35,760	35,760	71,520
Flusso esterno [W]	35,760	35,760	
Coefficiente di accoppiamento L_{2D} [W/m K]			7,436

	Ψ totale	attraverso parete 1	attraverso parete 2
Trasmittanza lineare interna [W/m K]	0,418	0,209	0,209
Trasmittanza lineare esterna [W/m K]	-1,921	-0,961	-0,961

Ponte: E848 - Angolo M1-M2



Descrizione ponte

Parete inferiore

	Materiale	Conduttività [W/m K]	Fattore di resistenza al vapore	Spessore [m]
1	Cemento, sabbia	1,000	6	0,010
2	Calcestruzzo armato (percentuale d'armatura 2%)	2,500	80	0,380
3	Cemento, sabbia	1,000	6	0,010

Parete superiore

	Materiale	Conduttività [W/m K]	Fattore di resistenza al vapore	Spessore [m]
1	Cemento, sabbia	1,000	6	0,010
2	Calcestruzzo armato (percentuale d'armatura 2%)	2,500	80	0,280
3	Cemento, sabbia	1,000	6	0,010

Nodo

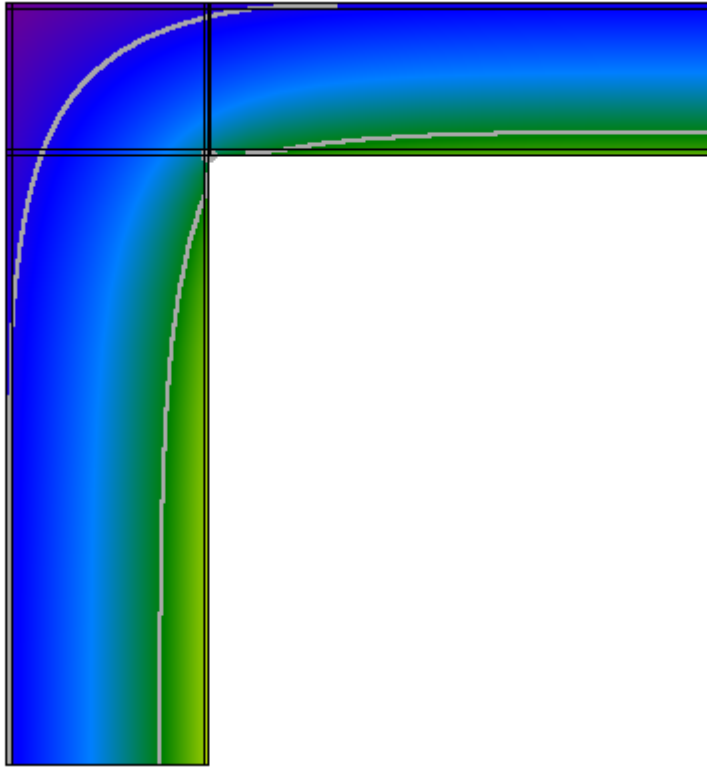
	Materiale	Conduttività [W/m K]	Fattore di resistenza al vapore
1,1	Cemento, sabbia	1,000	6
1,2	Cemento, sabbia	1,000	6
1,3	Cemento, sabbia	1,000	6
2,1	Cemento, sabbia	1,000	6
2,2	Calcestruzzo armato (percentuale d'armatura 2%)	2,500	80
2,3	Calcestruzzo armato (percentuale d'armatura 2%)	2,500	80
3,1	Cemento, sabbia	1,000	6
3,2	Calcestruzzo armato (percentuale d'armatura 2%)	2,500	80
3,3	Cemento, sabbia	1,000	6

Condizioni al contorno

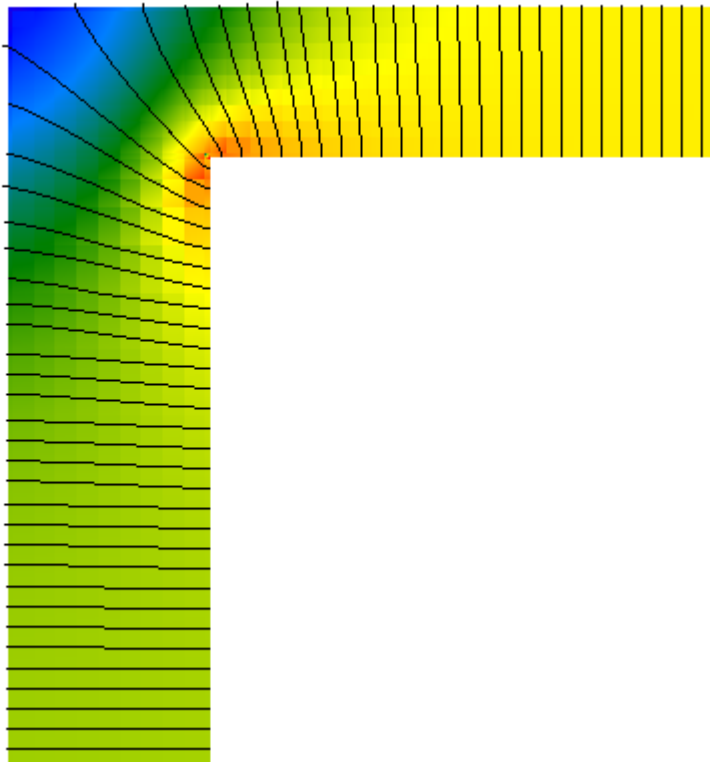
Temperatura esterna	10,4°C
Umidità relativa esterna	74%
Temperatura interna	20,0°C
Umidità relativa interna	59%

Risultati

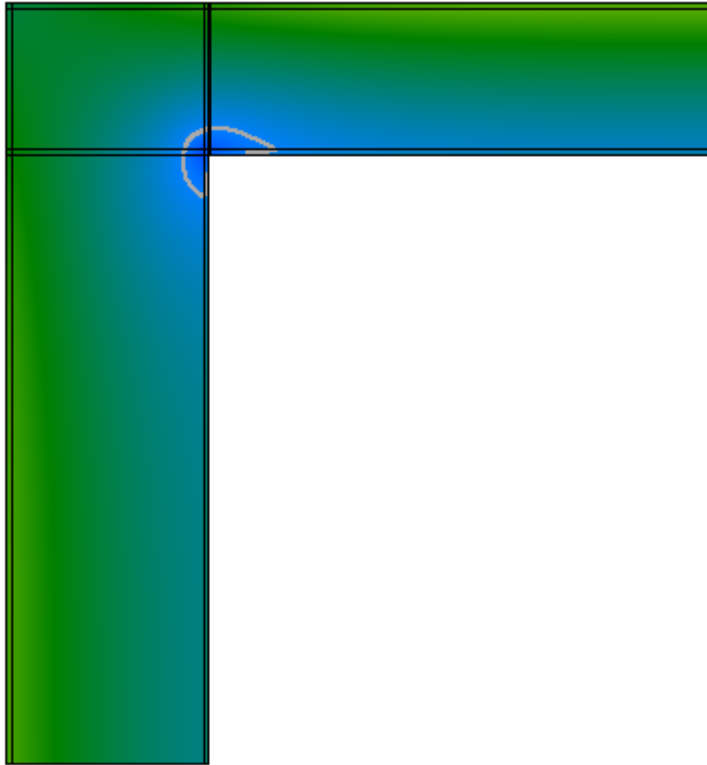
Temperatura



Flusso



Umidità relativa



Verifica del rischio di condensazione superficiale e di formazione di muffe

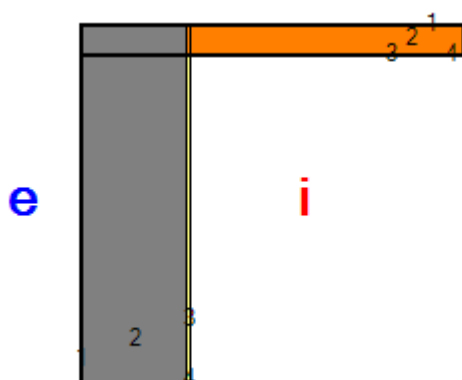
Temperatura superficiale minima di progetto	14,7°C	
Temperatura superficiale minima per non avere condensa	11,6°C	Verificato
Temperatura superficiale minima per non avere formazione di muffe	15,1°C	Non verificato

Calcolo delle trasmittanze termiche lineari

	attraverso parete 1	attraverso parete 2	totale
Flusso interno [W]	36,064	33,263	69,327
Flusso esterno [W]	34,113	35,215	
Coefficiente di accoppiamento L_{2D} [W/m K]			7,208

	Ψ totale	attraverso parete 1	attraverso parete 2
Trasmittanza lineare interna [W/m K]	0,388	0,202	0,186
Trasmittanza lineare esterna [W/m K]	-1,814	-0,893	-0,921

Ponte: E848 - Angolo M1-M3



Descrizione ponte

Parete inferiore

	Materiale	Conduttività [W/m K]	Fattore di resistenza al vapore	Spessore [m]
1	Cemento, sabbia	1,000	6	0,010
2	Calcestruzzo armato (percentuale d'armatura 2%)	2,500	80	0,380
3	Cemento, sabbia	1,000	6	0,010

Parete superiore

	Materiale	Conduttività [W/m K]	Fattore di resistenza al vapore	Spessore [m]
1	Cemento, sabbia	1,000	6	0,010
2	Laterizi forati sp.10 cm.rif.1.1.20	0,370	5	0,100
3	Cemento, sabbia	1,000	6	0,010

Nodo

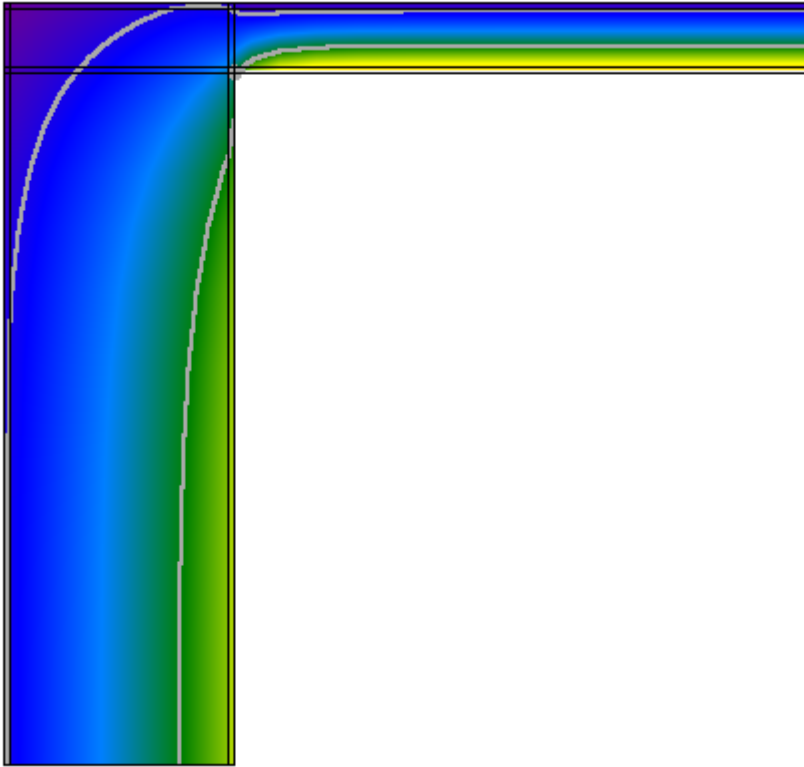
	Materiale	Conduttività [W/m K]	Fattore di resistenza al vapore
1,1	Cemento, sabbia	1,000	6
1,2	Cemento, sabbia	1,000	6
1,3	Cemento, sabbia	1,000	6
2,1	Cemento, sabbia	1,000	6
2,2	Calcestruzzo armato (percentuale d'armatura 2%)	2,500	80
2,3	Laterizi forati sp.10 cm.rif.1.1.20	0,370	5
3,1	Cemento, sabbia	1,000	6
3,2	Calcestruzzo armato (percentuale d'armatura 2%)	2,500	80
3,3	Cemento, sabbia	1,000	6

Condizioni al contorno

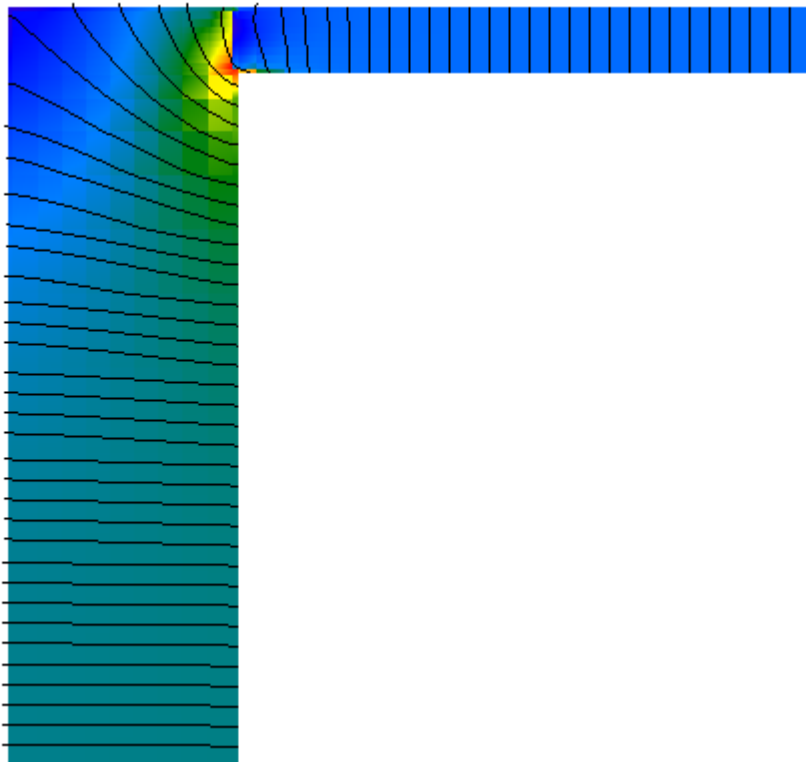
Temperatura esterna	10,4°C
Umidità relativa esterna	74%
Temperatura interna	20,0°C
Umidità relativa interna	59%

Risultati

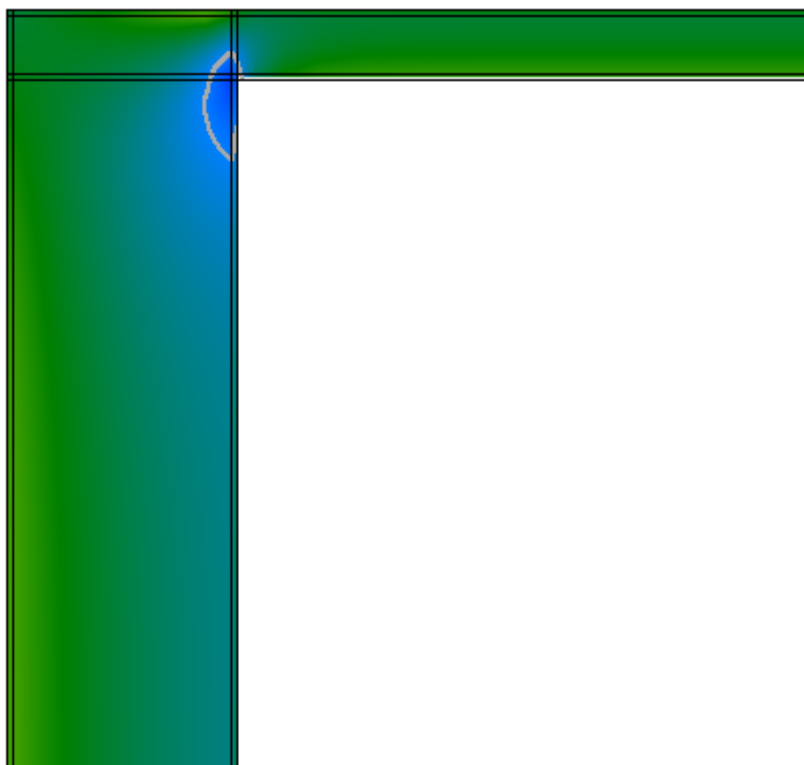
Temperatura



Flusso



Umidità relativa



Verifica del rischio di condensazione superficiale e di formazione di muffe

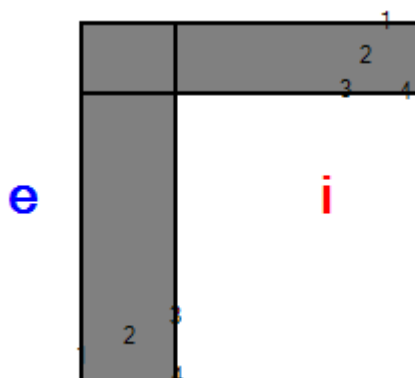
Temperatura superficiale minima di progetto	14,5°C	
Temperatura superficiale minima per non avere condensa	11,6°C	Verificato
Temperatura superficiale minima per non avere formazione di muffe	15,1°C	Non verificato

Calcolo delle trasmittanze termiche lineari

	attraverso parete 1	attraverso parete 2	totale
Flusso interno [W]	36,812	21,873	58,685
Flusso esterno [W]	30,802	27,884	
Coefficiente di accoppiamento L_{2D} [W/m K]			6,101

	Ψ totale	attraverso parete 1	attraverso parete 2
Trasmittanza lineare interna [W/m K]	0,419	0,263	0,156
Trasmittanza lineare esterna [W/m K]	-0,802	-0,421	-0,381

Ponte: E848 - Angolo M2-M2



Descrizione ponte

Parete inferiore

	Materiale	Conduttività [W/m K]	Fattore di resistenza al vapore	Spessore [m]
1	Cemento, sabbia	1,000	6	0,010
2	Calcestruzzo armato (percentuale d'armatura 2%)	2,500	80	0,380
3	Cemento, sabbia	1,000	6	0,010

Parete superiore

	Materiale	Conduttività [W/m K]	Fattore di resistenza al vapore	Spessore [m]
1	Cemento, sabbia	1,000	6	0,010
2	Calcestruzzo armato (percentuale d'armatura 2%)	2,500	80	0,280
3	Cemento, sabbia	1,000	6	0,010

Nodo

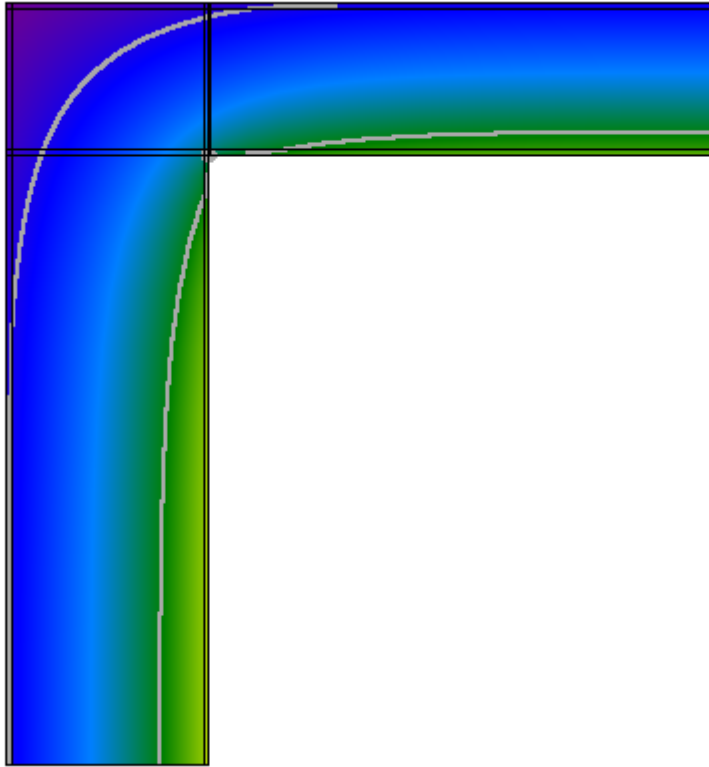
	Materiale	Conduttività [W/m K]	Fattore di resistenza al vapore
1,1	Cemento, sabbia	1,000	6
1,2	Cemento, sabbia	1,000	6
1,3	Cemento, sabbia	1,000	6
2,1	Cemento, sabbia	1,000	6
2,2	Calcestruzzo armato (percentuale d'armatura 2%)	2,500	80
2,3	Calcestruzzo armato (percentuale d'armatura 2%)	2,500	80
3,1	Cemento, sabbia	1,000	6
3,2	Calcestruzzo armato (percentuale d'armatura 2%)	2,500	80
3,3	Cemento, sabbia	1,000	6

Condizioni al contorno

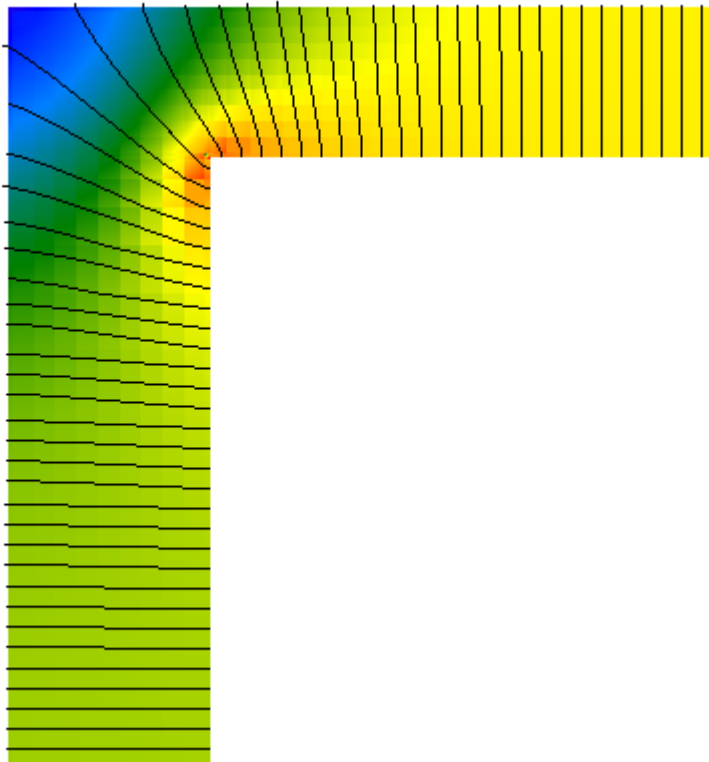
Temperatura esterna	10,4°C
Umidità relativa esterna	74%
Temperatura interna	20,0°C
Umidità relativa interna	59%

Risultati

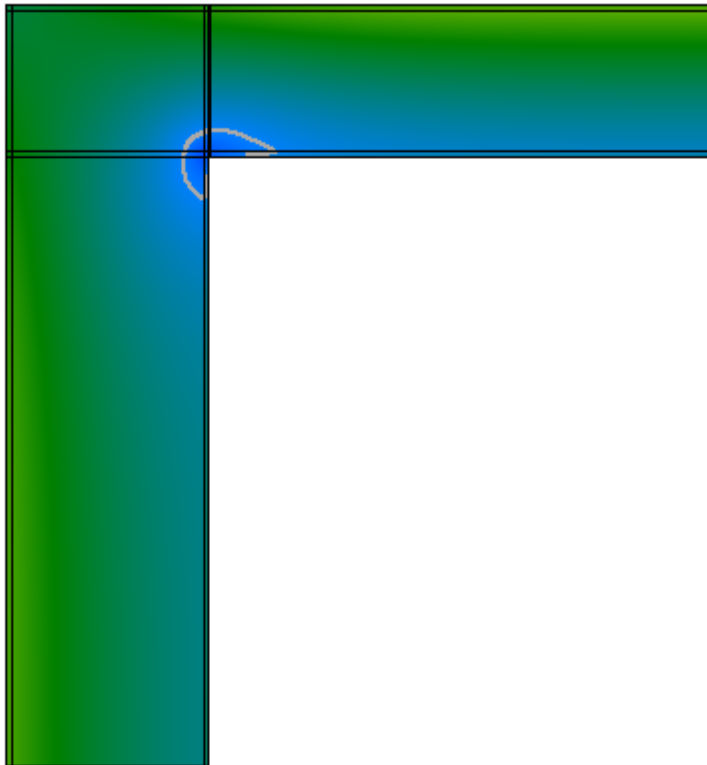
Temperatura



Flusso



Umidità relativa



Verifica del rischio di condensazione superficiale e di formazione di muffe

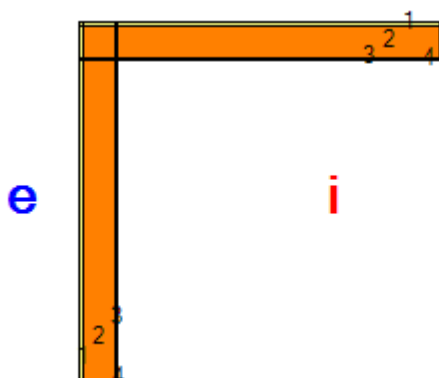
Temperatura superficiale minima di progetto	14,7°C	
Temperatura superficiale minima per non avere condensa	11,6°C	Verificato
Temperatura superficiale minima per non avere formazione di muffe	15,1°C	Non verificato

Calcolo delle trasmittanze termiche lineari

	attraverso parete 1	attraverso parete 2	totale
Flusso interno [W]	36,064	33,263	69,327
Flusso esterno [W]	34,113	35,215	
Coefficiente di accoppiamento L_{2D} [W/m K]			7,208

	Ψ totale	attraverso parete 1	attraverso parete 2
Trasmittanza lineare interna [W/m K]	0,388	0,202	0,186
Trasmittanza lineare esterna [W/m K]	-1,814	-0,893	-0,921

Ponte: E848 - Angolo M1-M3



Descrizione ponte

Parete inferiore

	Materiale	Conduttività [W/m K]	Fattore di resistenza al vapore	Spessore [m]
1	Cemento, sabbia	1,000	6	0,010
2	Laterizi forati sp.10 cm.rif.1.1.20	0,370	5	0,100
3	Cemento, sabbia	1,000	6	0,010

Parete superiore

	Materiale	Conduttività [W/m K]	Fattore di resistenza al vapore	Spessore [m]
1	Cemento, sabbia	1,000	6	0,010
2	Laterizi forati sp.10 cm.rif.1.1.20	0,370	5	0,100
3	Cemento, sabbia	1,000	6	0,010

Nodo

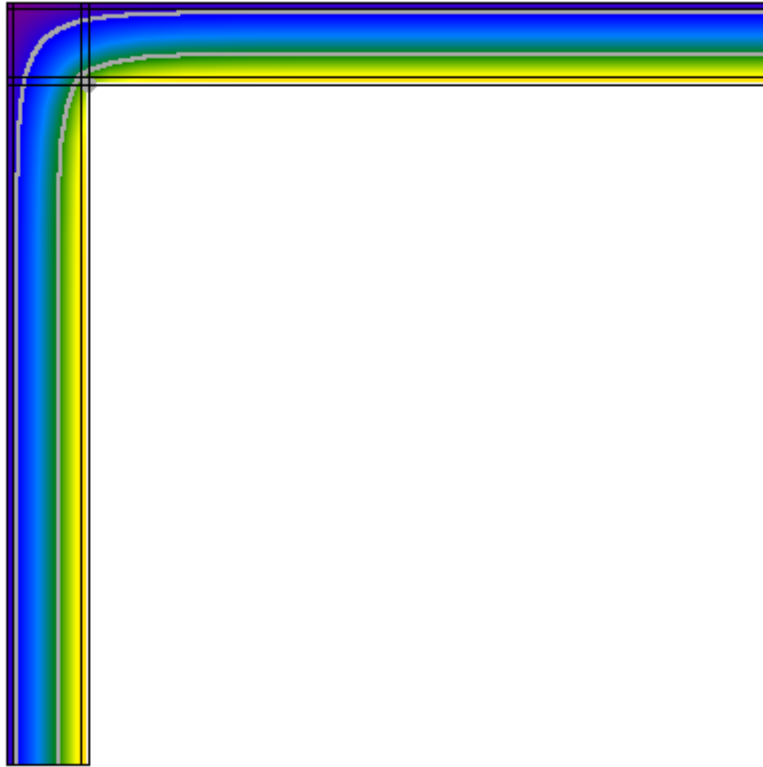
	Materiale	Conduttività [W/m K]	Fattore di resistenza al vapore
1,1	Cemento, sabbia	1,000	6
1,2	Cemento, sabbia	1,000	6
1,3	Cemento, sabbia	1,000	6
2,1	Cemento, sabbia	1,000	6
2,2	Laterizi forati sp.10 cm.rif.1.1.20	0,370	5
2,3	Laterizi forati sp.10 cm.rif.1.1.20	0,370	5
3,1	Cemento, sabbia	1,000	6
3,2	Laterizi forati sp.10 cm.rif.1.1.20	0,370	5
3,3	Cemento, sabbia	1,000	6

Condizioni al contorno

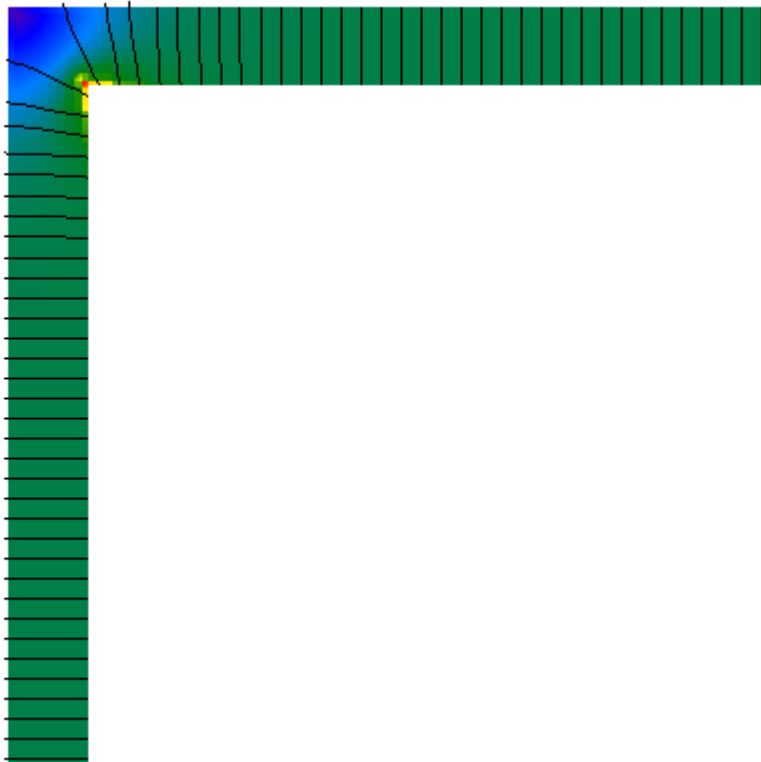
Temperatura esterna	10,4°C
Umidità relativa esterna	74%
Temperatura interna	20,0°C
Umidità relativa interna	59%

Risultati

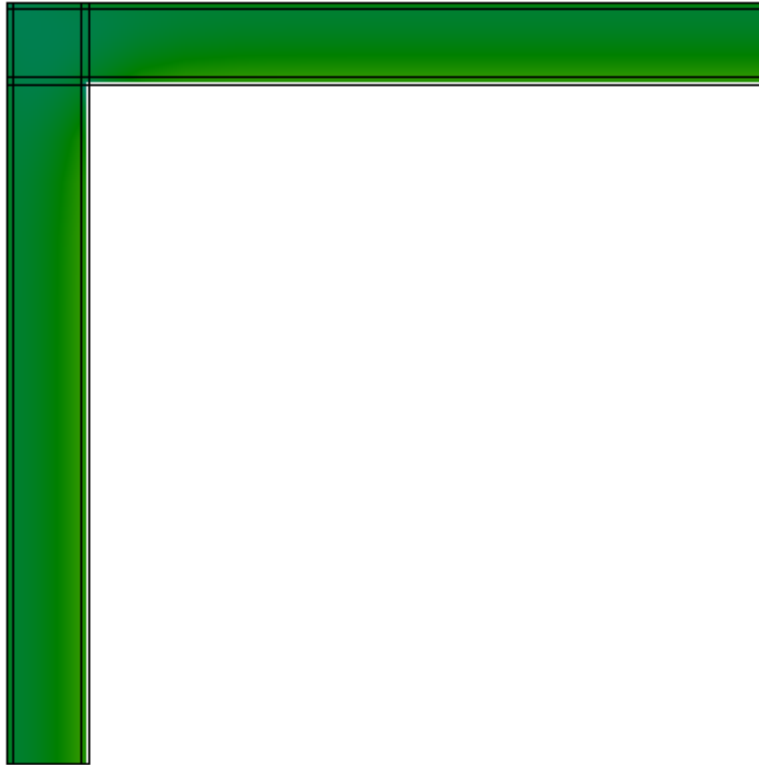
Temperatura



Flusso



Umidità relativa



Verifica del rischio di condensazione superficiale e di formazione di muffe

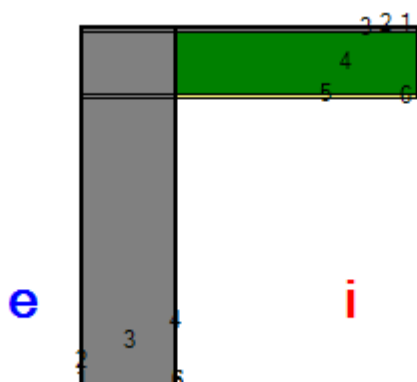
Temperatura superficiale minima di progetto	16,0°C	
Temperatura superficiale minima per non avere condensa	11,6°C	Verificato
Temperatura superficiale minima per non avere formazione di muffe	15,1°C	Verificato

Calcolo delle trasmittanze termiche lineari

	attraverso parete 1	attraverso parete 2	totale
Flusso interno [W]	21,426	21,426	42,852
Flusso esterno [W]	21,426	21,426	
Coefficiente di accoppiamento L_{2D} [W/m K]			4,455

	Ψ totale	attraverso parete 1	attraverso parete 2
Trasmittanza lineare interna [W/m K]	0,107	0,054	0,054
Trasmittanza lineare esterna [W/m K]	-0,414	-0,207	-0,207

Ponte: E848 - Copertura-M1



Descrizione ponte

Parete

	Materiale	Conducibilità [W/m K]	Fattore di resistenza al vapore	Spessore [m]
1	Cemento, sabbia	1,000	6	0,010
2	Calcestruzzo armato (percentuale d'armatura 2%)	2,500	80	0,380
3	Cemento, sabbia	1,000	6	0,010

Solaio

	Materiale	Conducibilità [W/m K]	Fattore di resistenza al vapore	Spessore [m]
1	Membrana impermeabilizzante bituminosa	0,170	1	0,005
2	Calcestruzzo alleggerito	0,330	1	0,020
3	Laterocemento sp.26 cm.rif.2.1.04	0,743	15	0,260
4	Cemento, sabbia	1,000	6	0,015

Nodo

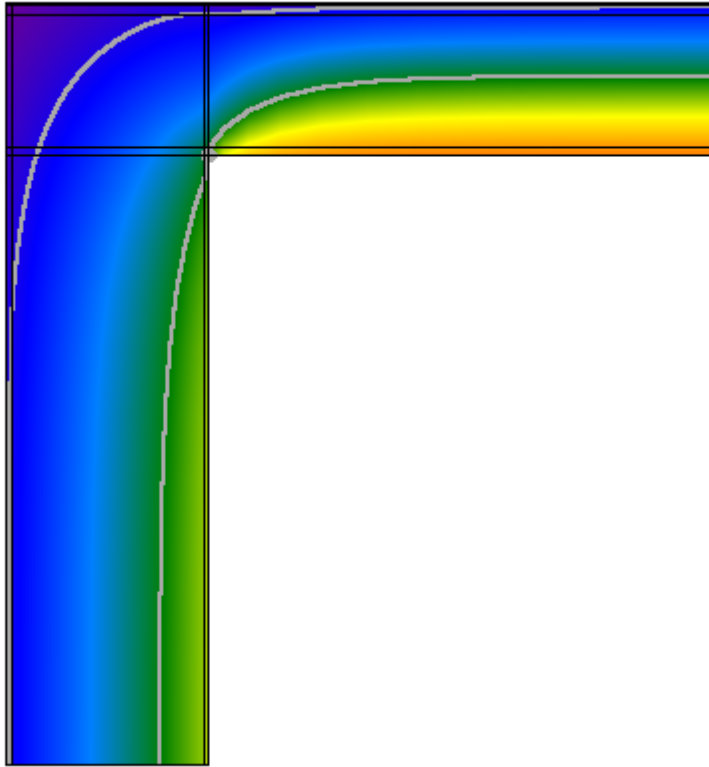
	Materiale	Conducibilità [W/m K]	Fattore di resistenza al vapore
1,1	Cemento, sabbia	1,000	6
1,2	Membrana impermeabilizzante bituminosa	0,170	1
1,3	Membrana impermeabilizzante bituminosa	0,170	1
2,1	Cemento, sabbia	1,000	6
2,2	Calcestruzzo armato (percentuale d'armatura 2%)	2,500	80
2,3	Calcestruzzo alleggerito	0,330	1
3,1	Cemento, sabbia	1,000	6
3,2	Calcestruzzo armato (percentuale d'armatura 2%)	2,500	80
3,3	Laterocemento sp.26 cm.rif.2.1.04	0,743	15
4,1	Cemento, sabbia	1,000	6
4,2	Calcestruzzo armato (percentuale d'armatura 2%)	2,500	80
4,3	Cemento, sabbia	1,000	6

Condizioni al contorno

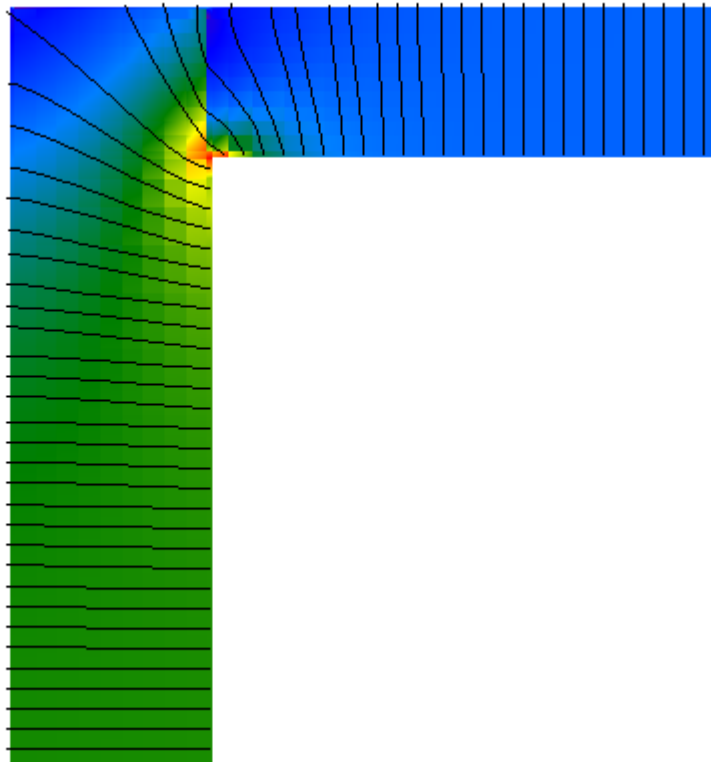
Temperatura esterna 10,4°C
 Umidità relativa esterna 74%
 Temperatura interna 20,0°C
 Umidità relativa interna 59%

Risultati

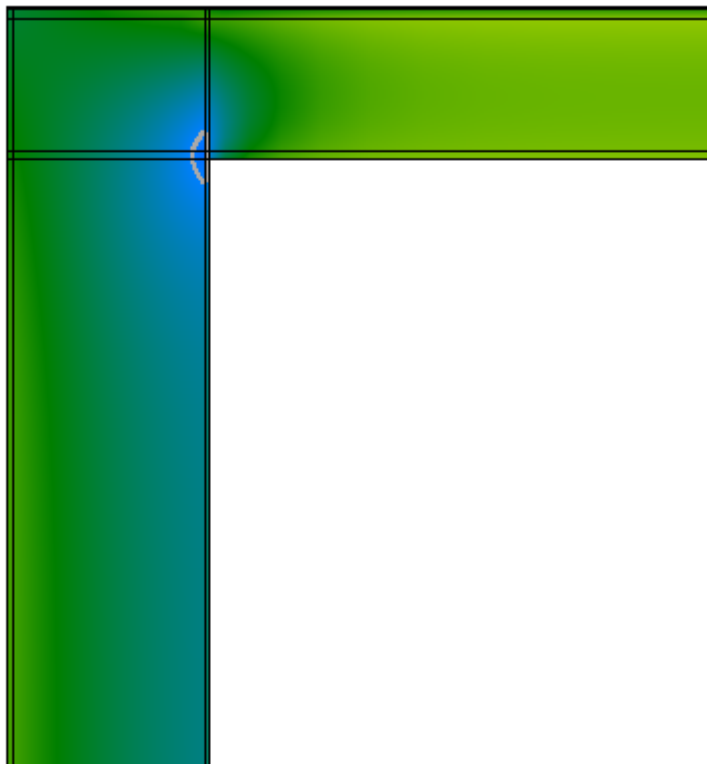
Temperatura



Flusso



Umidità relativa



Verifica del rischio di condensazione superficiale e di formazione di muffe

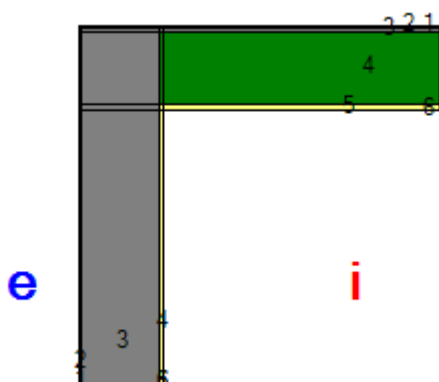
Temperatura superficiale minima di progetto	15,3°C	
Temperatura superficiale minima per non avere condensa	11,6°C	Verificato
Temperatura superficiale minima per non avere formazione di muffe	15,1°C	Verificato

Calcolo delle trasmittanze termiche lineari

	attraverso parete	attraverso solaio	totale
Flusso interno [W]	35,679	18,728	54,407
Flusso esterno [W]	34,786	19,621	
Coefficiente di accoppiamento L_{2D} [W/m K]			5,657

	Ψ totale	attraverso parete	attraverso solaio
Trasmittanza lineare interna [W/m K]	0,621	0,407	0,214
Trasmittanza lineare esterna [W/m K]	-0,867	-0,554	-0,313

Ponte: E848 - Copertura-M2



Descrizione ponte

Parete

	Materiale	Conducibilità [W/m K]	Fattore di resistenza al vapore	Spessore [m]
1	Cemento, sabbia	1,000	6	0,010
2	Calcestruzzo armato (percentuale d'armatura 2%)	2,500	80	0,280
3	Cemento, sabbia	1,000	6	0,010

Solaio

	Materiale	Conducibilità [W/m K]	Fattore di resistenza al vapore	Spessore [m]
1	Membrana impermeabilizzante bituminosa	0,170	1	0,005
2	Calcestruzzo alleggerito	0,330	1	0,020
3	Laterocemento sp.26 cm.rif.2.1.04	0,743	15	0,260
4	Cemento, sabbia	1,000	6	0,015

Nodo

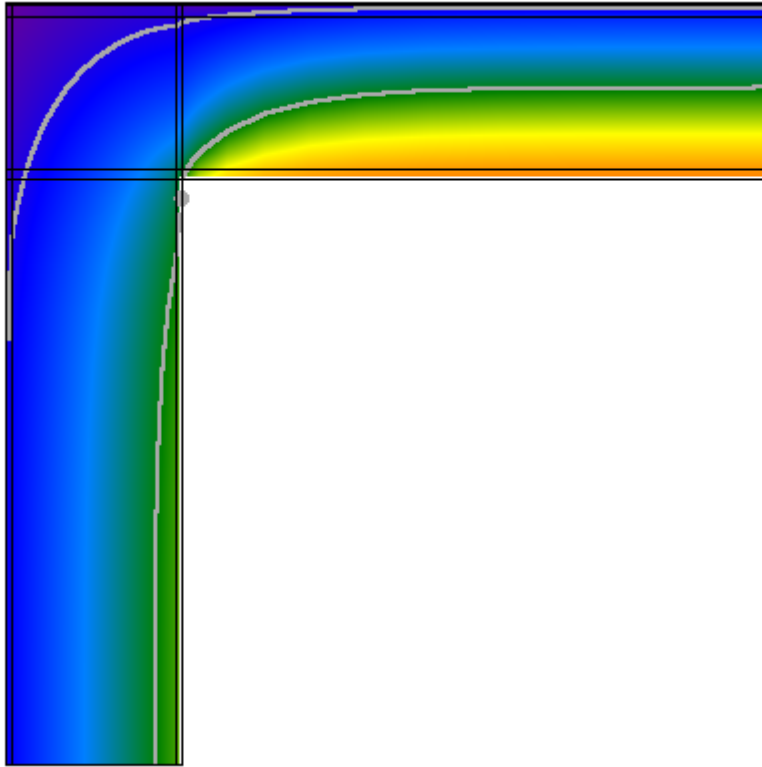
	Materiale	Conducibilità [W/m K]	Fattore di resistenza al vapore
1,1	Cemento, sabbia	1,000	6
1,2	Membrana impermeabilizzante bituminosa	0,170	1
1,3	Membrana impermeabilizzante bituminosa	0,170	1
2,1	Cemento, sabbia	1,000	6
2,2	Calcestruzzo armato (percentuale d'armatura 2%)	2,500	80
2,3	Calcestruzzo alleggerito	0,330	1
3,1	Cemento, sabbia	1,000	6
3,2	Calcestruzzo armato (percentuale d'armatura 2%)	2,500	80
3,3	Laterocemento sp.26 cm.rif.2.1.04	0,743	15
4,1	Cemento, sabbia	1,000	6
4,2	Calcestruzzo armato (percentuale d'armatura 2%)	2,500	80
4,3	Cemento, sabbia	1,000	6

Condizioni al contorno

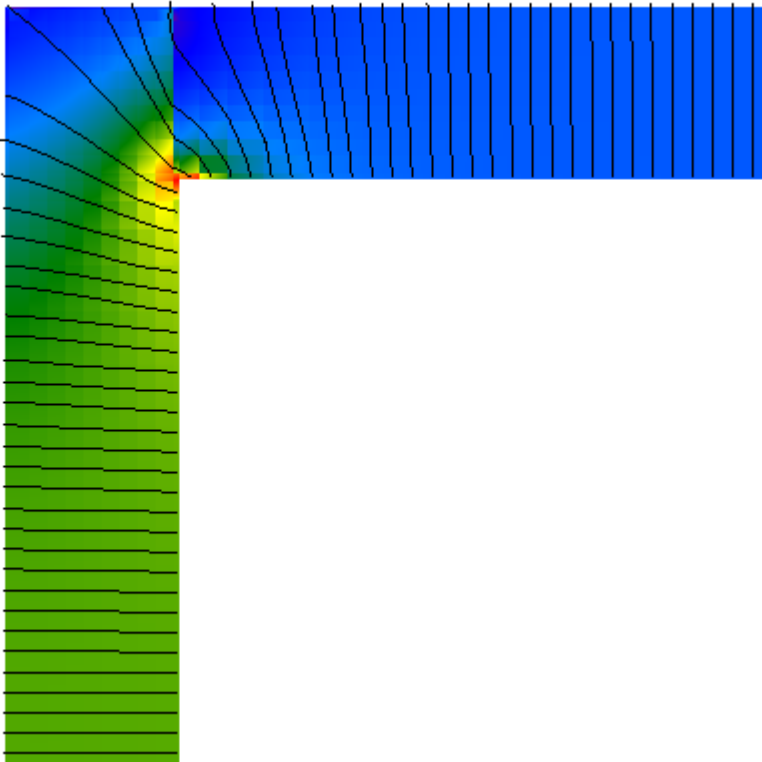
Temperatura esterna 10,4°C
 Umidità relativa esterna 74%
 Temperatura interna 20,0°C
 Umidità relativa interna 59%

Risultati

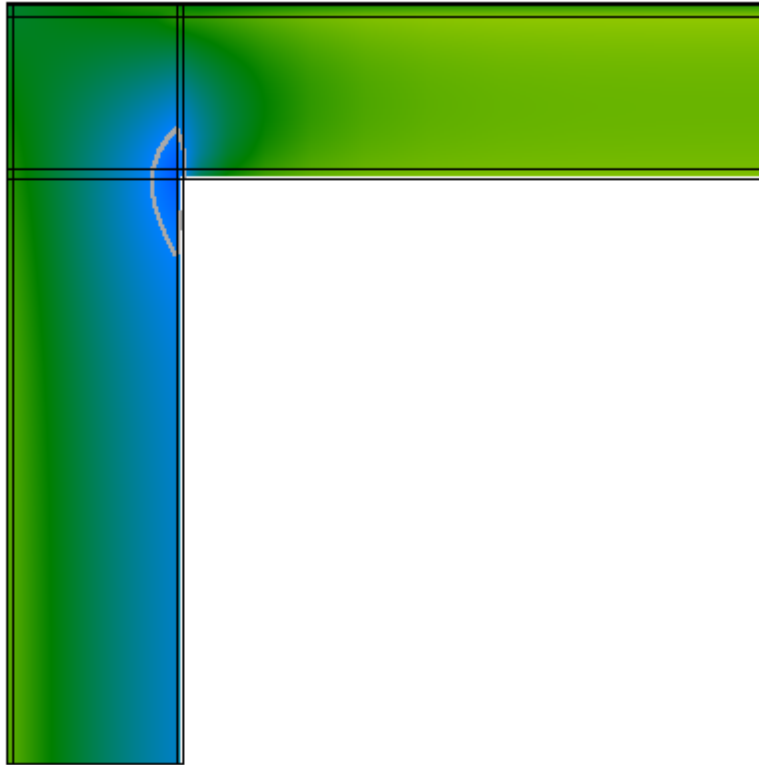
Temperatura



Flusso



Umidità relativa



Verifica del rischio di condensazione superficiale e di formazione di muffe

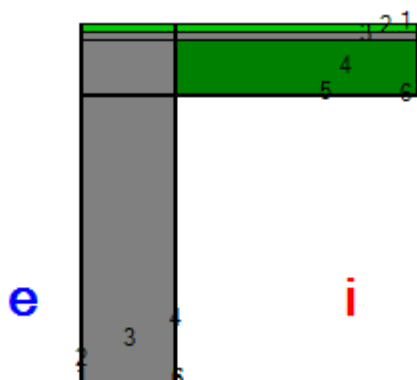
Temperatura superficiale minima di progetto	15,0°C	
Temperatura superficiale minima per non avere condensa	11,6°C	Verificato
Temperatura superficiale minima per non avere formazione di muffe	15,1°C	Non verificato

Calcolo delle trasmittanze termiche lineari

	attraverso parete	attraverso solaio	totale
Flusso interno [W]	33,198	18,947	52,145
Flusso esterno [W]	34,057	18,088	
Coefficiente di accoppiamento L_{2D} [W/m K]			5,421

	Ψ totale	attraverso parete	attraverso solaio
Trasmittanza lineare interna [W/m K]	0,583	0,371	0,212
Trasmittanza lineare esterna [W/m K]	-0,868	-0,567	-0,301

Ponte: E848 - Terrazzo-M1



Descrizione ponte

Parete

	Materiale	Conduttività [W/m K]	Fattore di resistenza al vapore	Spessore [m]
1	Cemento, sabbia	1,000	6	0,010
2	Calcestruzzo armato (percentuale d'armatura 2%)	2,500	80	0,380
3	Cemento, sabbia	1,000	6	0,010

Solaio

	Materiale	Conduttività [W/m K]	Fattore di resistenza al vapore	Spessore [m]
1	Pavimentazione esterna - klinker	0,700	1	0,030
2	Calcestruzzo alleggerito	0,330	1	0,040
3	Laterocemento sp.22 cm.rif.2.1.04	0,667	15	0,220
4	Cemento, sabbia	1,000	6	0,010

Nodo

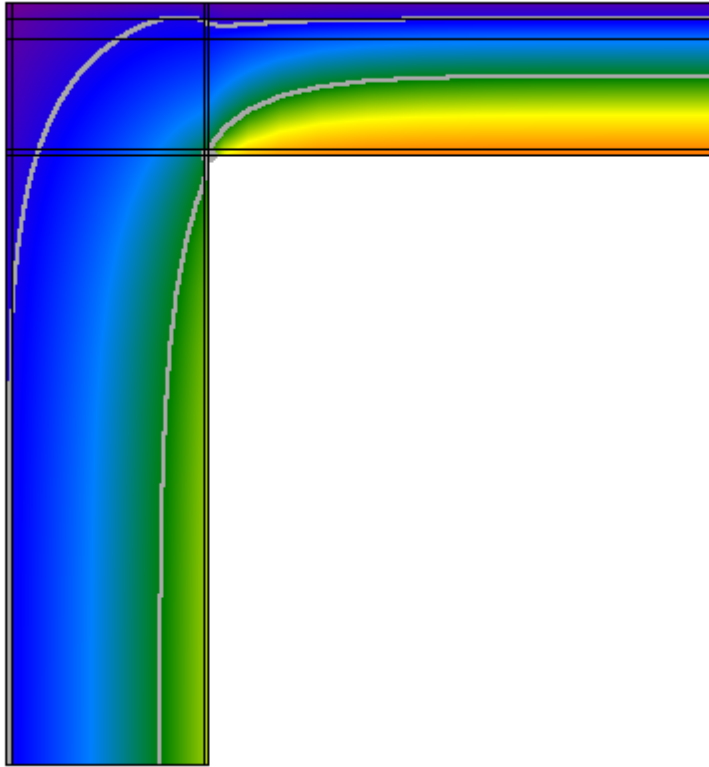
	Materiale	Conduttività [W/m K]	Fattore di resistenza al vapore
1,1	Cemento, sabbia	1,000	6
1,2	Pavimentazione esterna - klinker	0,700	1
1,3	Pavimentazione esterna - klinker	0,700	1
2,1	Cemento, sabbia	1,000	6
2,2	Calcestruzzo armato (percentuale d'armatura 2%)	2,500	80
2,3	Calcestruzzo alleggerito	0,330	1
3,1	Cemento, sabbia	1,000	6
3,2	Calcestruzzo armato (percentuale d'armatura 2%)	2,500	80
3,3	Laterocemento sp.26 cm.rif.2.1.04	0,743	15
4,1	Cemento, sabbia	1,000	6
4,2	Calcestruzzo armato (percentuale d'armatura 2%)	2,500	80
4,3	Cemento, sabbia	1,000	6

Condizioni al contorno

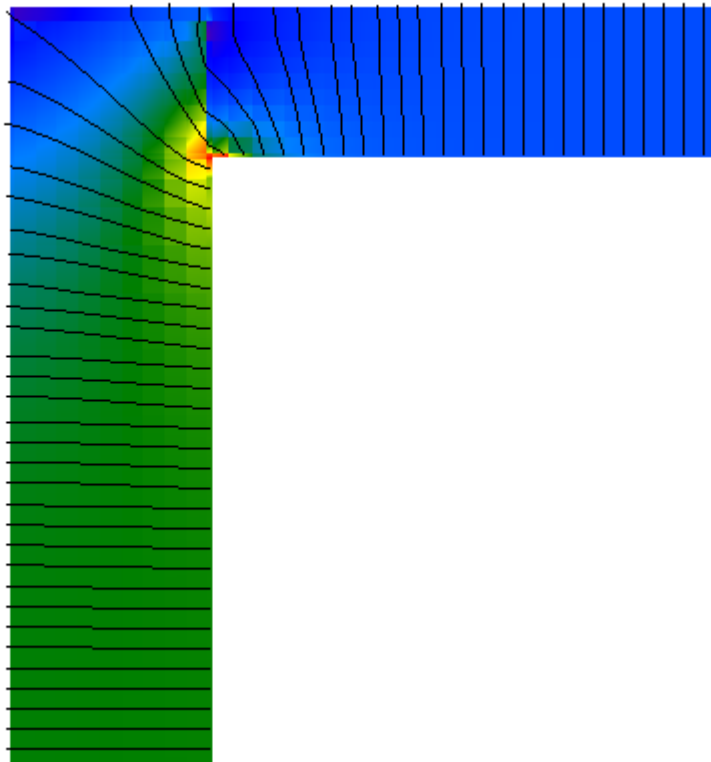
Temperatura esterna 10,4°C
 Umidità relativa esterna 74%
 Temperatura interna 20,0°C
 Umidità relativa interna 59%

Risultati

Temperatura



Flusso



Umidità relativa



Verifica del rischio di condensazione superficiale e di formazione di muffe

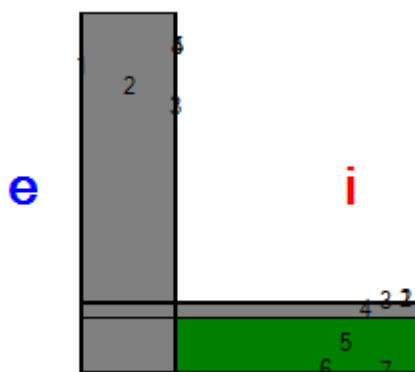
Temperatura superficiale minima di progetto	15,3°C	
Temperatura superficiale minima per non avere condensa	11,6°C	Verificato
Temperatura superficiale minima per non avere formazione di muffe	15,1°C	Verificato

Calcolo delle trasmittanze termiche lineari

	attraverso parete	attraverso solaio	totale
Flusso interno [W]	35,696	17,424	53,120
Flusso esterno [W]	34,707	18,414	
Coefficiente di accoppiamento L_{2D} [W/m K]			5,523

	Ψ totale	attraverso parete	attraverso solaio
Trasmittanza lineare interna [W/m K]	0,594	0,399	0,195
Trasmittanza lineare esterna [W/m K]	-0,852	-0,556	-0,295

Ponte: E848 - Portico-M1



Descrizione ponte

Parete

	Materiale	Conduttività [W/m K]	Fattore di resistenza al vapore	Spessore [m]
1	Cemento, sabbia	1,000	6	0,010
2	Calcestruzzo armato (percentuale d'armatura 2%)	2,500	80	0,380
3	Cemento, sabbia	1,000	6	0,010

Solaio

	Materiale	Conduttività [W/m K]	Fattore di resistenza al vapore	Spessore [m]
1	Pavimentazione interna - gres	1,470	1	0,010
2	Calcestruzzo alleggerito	0,330	1	0,060
3	Laterocemento sp.22 cm.rif.2.1.03	0,667	15	0,220
4	Cemento, sabbia	1,000	6	0,010

Nodo

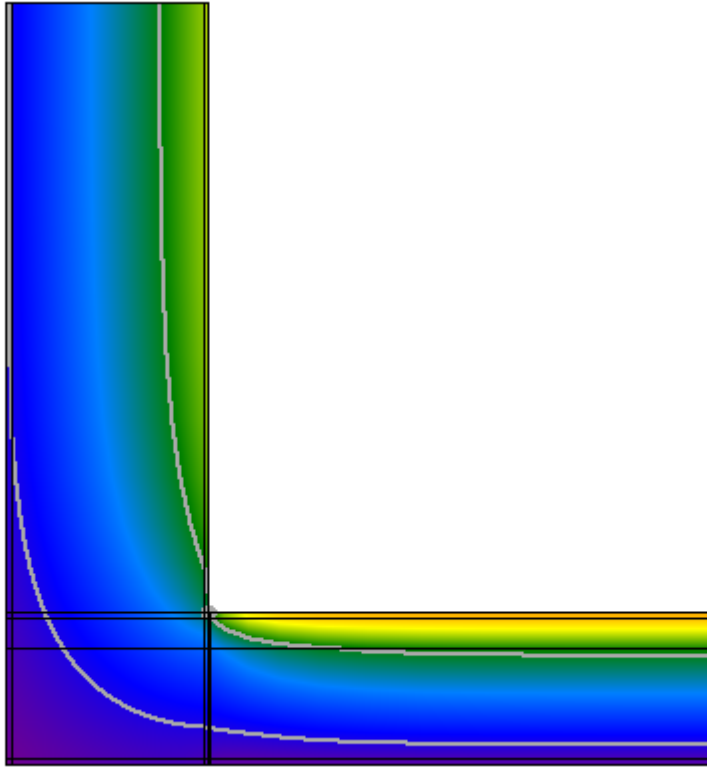
	Materiale	Conduttività [W/m K]	Fattore di resistenza al vapore
1,1	Cemento, sabbia	1,000	6
1,2	Calcestruzzo armato (percentuale d'armatura 2%)	2,500	80
1,3	Pavimentazione interna - gres	1,470	1
2,1	Cemento, sabbia	1,000	6
2,2	Calcestruzzo armato (percentuale d'armatura 2%)	2,500	80
2,3	Calcestruzzo alleggerito	0,330	1
3,1	Cemento, sabbia	1,000	6
3,2	Calcestruzzo armato (percentuale d'armatura 2%)	2,500	80
3,3	Laterocemento sp.22 cm.rif.2.1.03	0,667	15
4,1	Cemento, sabbia	1,000	6
4,2	Cemento, sabbia	1,000	6
4,3	Cemento, sabbia	1,000	6

Condizioni al contorno

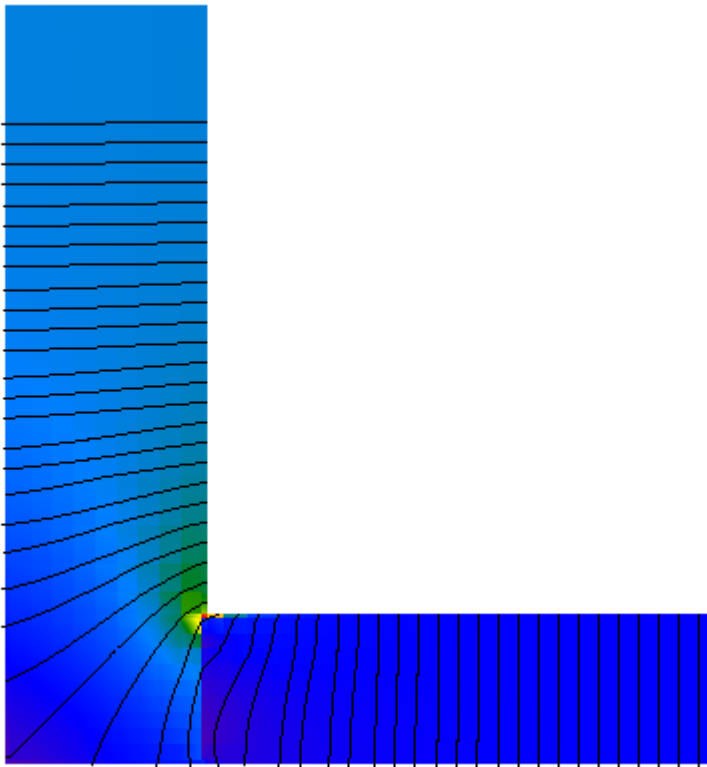
Temperatura esterna 10,4°C
 Umidità relativa esterna 74%
 Temperatura interna 20,0°C
 Umidità relativa interna 59%

Risultati

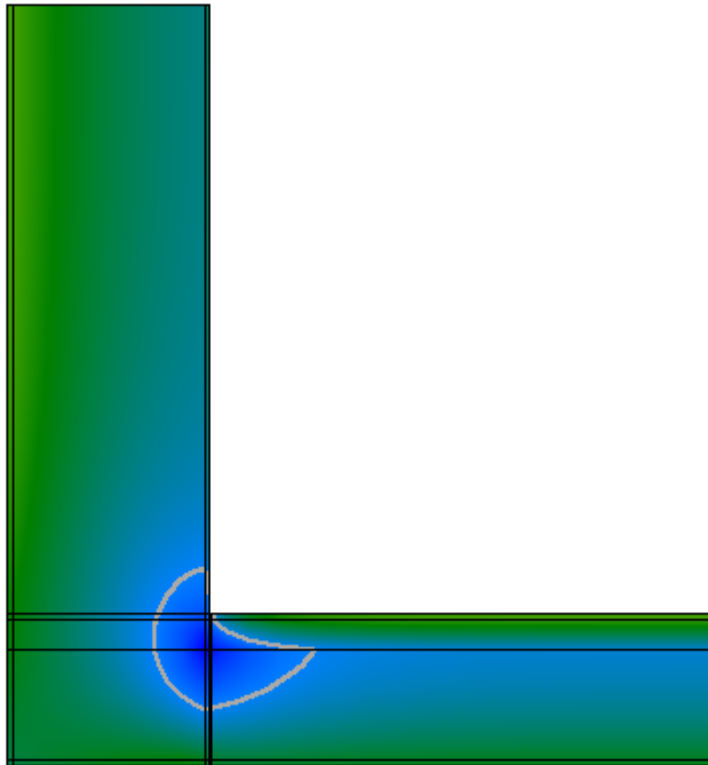
Temperatura



Flusso



Umidità relativa



Verifica del rischio di condensazione superficiale e di formazione di muffe

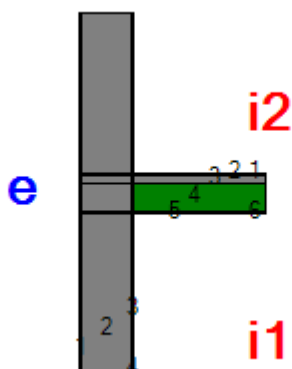
Temperatura superficiale minima di progetto	14,8°C	
Temperatura superficiale minima per non avere condensa	11,6°C	Verificato
Temperatura superficiale minima per non avere formazione di muffe	15,1°C	Non verificato

Calcolo delle trasmittanze termiche lineari

	attraverso parete	attraverso solaio	totale
Flusso interno [W]	36,153	14,324	50,477
Flusso esterno [W]	33,724	16,753	
Coefficiente di accoppiamento L_{2D} [W/m K]			5,248

	Ψ totale	attraverso parete	attraverso solaio
Trasmittanza lineare interna [W/m K]	0,588	0,421	0,167
Trasmittanza lineare esterna [W/m K]	-0,750	-0,501	-0,249

Ponte: E848 - NR-M1



Descrizione ponte

Parete inferiore

	Materiale	Conduttività [W/m K]	Fattore di resistenza al vapore	Spessore [m]
1	Cemento, sabbia	1,000	6	0,010
2	Calcestruzzo armato (percentuale d'armatura 2%)	2,500	80	0,380
3	Cemento, sabbia	1,000	6	0,010

Parete superiore

	Materiale	Conduttività [W/m K]	Fattore di resistenza al vapore	Spessore [m]
1	Cemento, sabbia	1,000	6	0,010
2	Calcestruzzo armato (percentuale d'armatura 2%)	2,500	80	0,380
3	Cemento, sabbia	1,000	6	0,010

Solaio

	Materiale	Conduttività [W/m K]	Fattore di resistenza al vapore	Spessore [m]
1	Pavimentazione interna - gres	1,470	1	0,010
2	Calcestruzzo alleggerito	0,330	1	0,060
3	Laterocemento sp.22 cm.rif.2.1.03	0,667	15	0,220
4	Cemento, sabbia	1,000	6	0,010

Nodo

	Materiale	Conduttività [W/m K]	Fattore di resistenza al vapore
1,1	Cemento, sabbia	1,000	6
1,2	Calcestruzzo armato (percentuale d'armatura 2%)	2,500	80
1,3	Pavimentazione interna - gres	1,470	1
2,1	Cemento, sabbia	1,000	6
2,2	Calcestruzzo armato (percentuale d'armatura 2%)	2,500	80
2,3	Calcestruzzo alleggerito	0,330	1
3,1	Cemento, sabbia	1,000	6
3,2	Calcestruzzo armato (percentuale d'armatura 2%)	2,500	80
3,3	Laterocemento sp.22 cm.rif.2.1.03	0,667	15

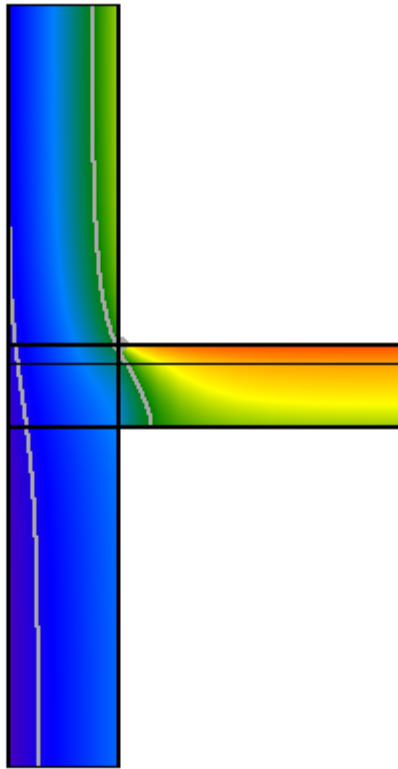
4,1	Cemento, sabbia	1,000	6
4,2	Calcestruzzo armato (percentuale d'armatura 2%)	2,500	80
4,3	Cemento, sabbia	1,000	6

Condizioni al contorno

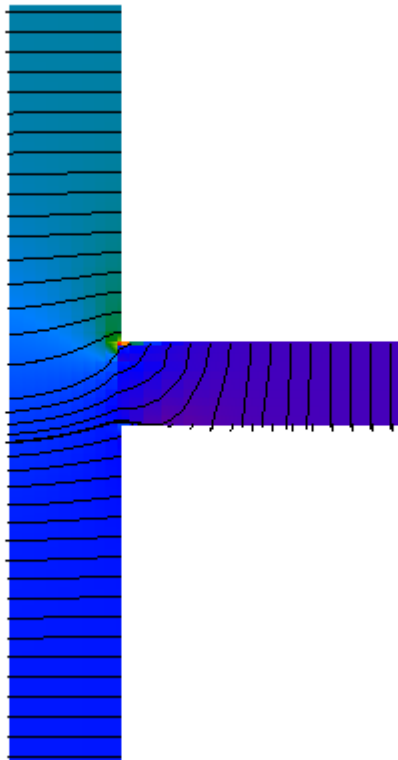
Temperatura esterna 10,4°C
 Umidità relativa esterna 74%
 Temperatura interna 15,2°C
 Umidità relativa interna 66%

Risultati

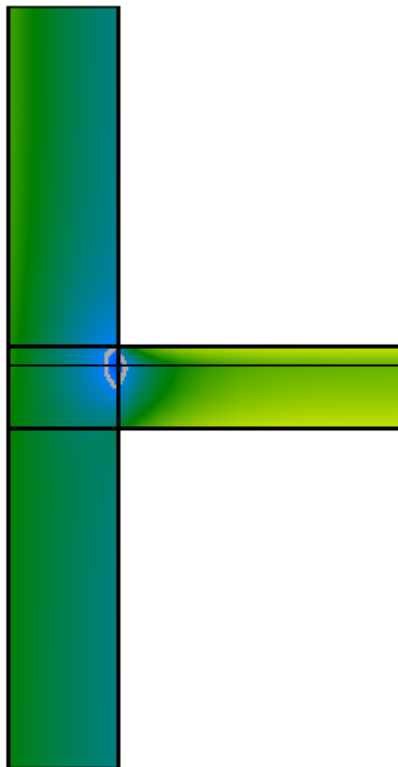
Temperatura



Flusso



Umidità relativa



Verifica del rischio di condensazione superficiale e di formazione di muffe

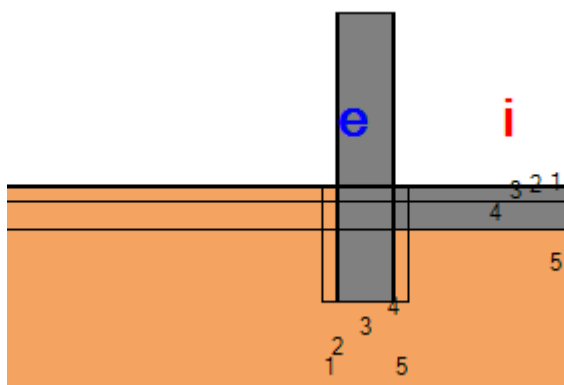
Temperatura superficiale minima di progetto	15,5°C	
Temperatura superficiale minima per non avere condensa	11,6°C	Verificato
Temperatura superficiale minima per non avere formazione di muffe	15,1°C	Verificato

Calcolo delle trasmittanze termiche lineari

	attraverso parete	attraverso solaio	totale
Flusso interno [W]	35,079	7,648	42,727
Flusso esterno [W]	37,871	4,855	
Coefficiente di accoppiamento L_{2D} [W/m K]			4,442

	Ψ totale	attraverso parete	attraverso solaio
Trasmittanza lineare interna [W/m K]	0,358	0,294	0,064
Trasmittanza lineare esterna [W/m K]	-0,750	-0,665	-0,085

Ponte: E848 - Pavimento-M1



Descrizione ponte

Parete

	Materiale	Conduttività [W/m K]	Fattore di resistenza al vapore	Spessore [m]
1	Cemento, sabbia	1,000	6	0,010
2	Calcestruzzo armato (percentuale d'armatura 2%)	2,500	80	0,380
3	Cemento, sabbia	1,000	6	0,010

Solaio

	Materiale	Conduttività [W/m K]	Fattore di resistenza al vapore	Spessore [m]
1	Pavimentazione interna - gres	1,470	1	0,010
2	Calcestruzzo alleggerito	0,330	1	0,090
3	Calcestruzzo armato (percentuale d'armatura 1%)	2,300	80	0,200

Nodo

	Materiale	Conduttività [W/m K]	Fattore di resistenza al vapore
1,1	Terreno	1,500	50
1,2	Calcestruzzo armato (percentuale d'armatura 2%)	2,500	80
1,3	Pavimentazione interna - gres	1,470	1
1,4	Pavimentazione interna - gres	1,470	1
1,5	Terreno	1,500	50
1,6	Terreno	1,500	50
2,1	Terreno	1,500	50
2,2	Calcestruzzo armato (percentuale d'armatura 2%)	2,500	80
2,3	Calcestruzzo alleggerito	0,330	1
2,4	Calcestruzzo alleggerito	0,330	1
2,5	Terreno	1,500	50
2,6	Terreno	1,500	50
3,1	Terreno	1,500	50
3,2	Calcestruzzo armato (percentuale d'armatura 2%)	2,500	80
3,3	Calcestruzzo armato (percentuale d'armatura 1%)	2,300	80
3,4	Calcestruzzo armato (percentuale d'armatura 1%)	2,300	80
3,5	Terreno	1,500	50
3,6	Terreno	1,500	50

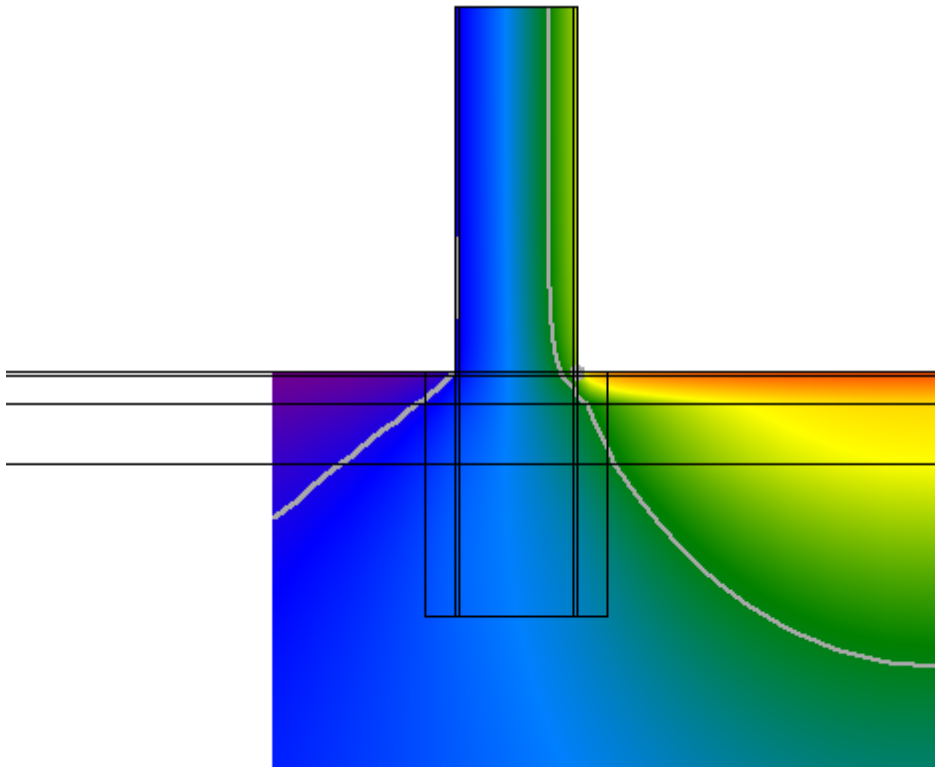
4,1	Terreno	1,500	50
4,2	Calcestruzzo armato (percentuale d'armatura 2%)	2,500	80
4,3	Terreno	1,500	50
4,4	Terreno	1,500	50
4,5	Terreno	1,500	50
4,6	Terreno	1,500	50

Condizioni al contorno

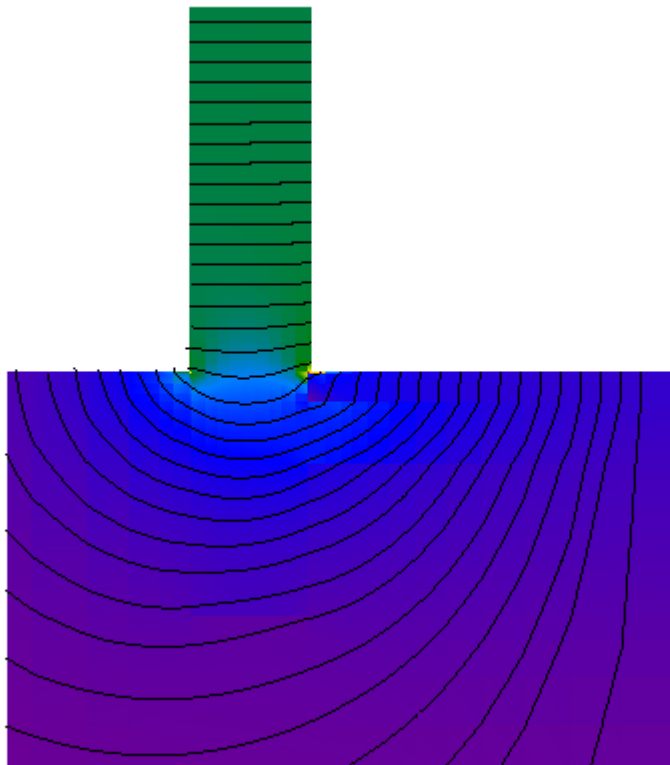
Temperatura esterna 10,4°C
 Umidità relativa esterna 74%
 Temperatura interna 20,0°C
 Umidità relativa interna 59%

Risultati

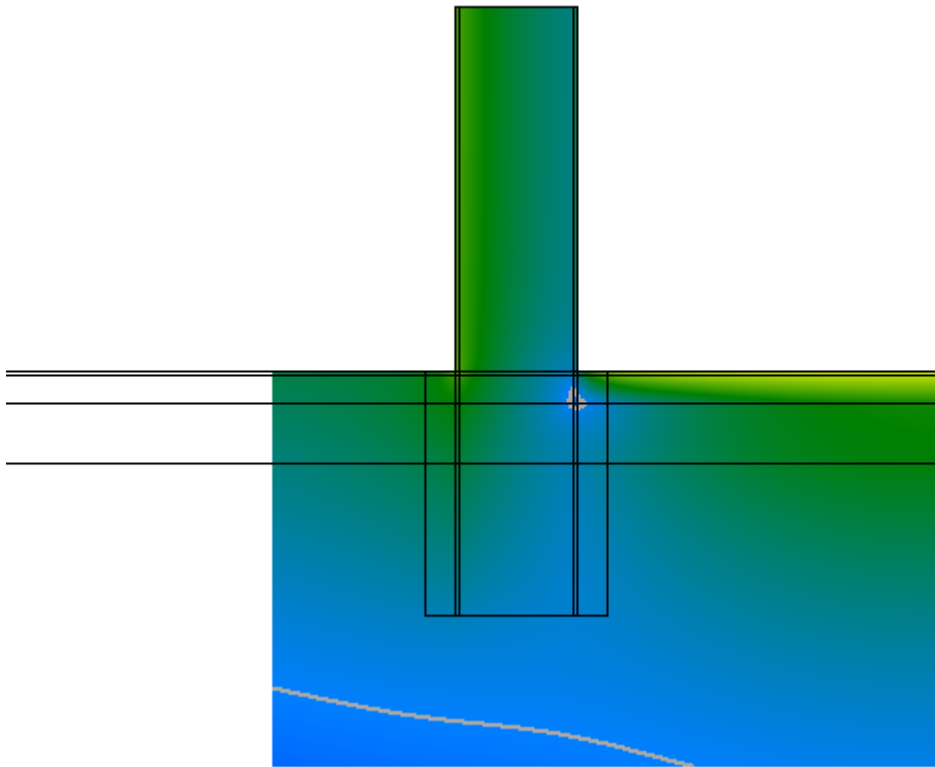
Temperatura



Flusso



Umidità relativa



Verifica del rischio di condensazione superficiale e di formazione di muffe

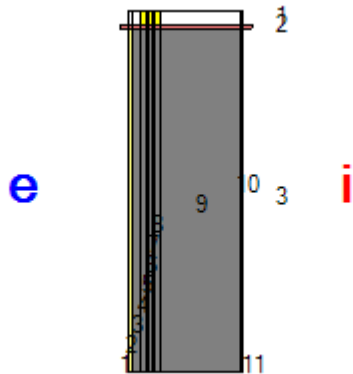
Temperatura superficiale minima di progetto	16,0°C	
Temperatura superficiale minima per non avere condensa	11,6°C	Verificato
Temperatura superficiale minima per non avere formazione di muffe	15,1°C	Verificato

Calcolo delle trasmittanze termiche lineari

	attraverso parete	attraverso solaio	totale
Flusso interno [W]	34,259	9,660	43,919
Flusso esterno [W]	33,778	10,141	
Coefficiente di accoppiamento L_{2D} [W/m K]			4,566

	Ψ totale	attraverso parete	attraverso solaio
Trasmittanza lineare interna [W/m K]	-0,366	-0,285	-0,080
Trasmittanza lineare esterna [W/m K]	-1,718	-1,321	-0,397

Ponte: E848 - Serramento-M1



Descrizione ponte

Parete

	Materiale	Conducibilità [W/m K]	Fattore di resistenza al vapore	Spessore [m]
1	Cemento, sabbia	1,000	6	0,010
2	Calcestruzzo armato (percentuale d'armatura 2%)	2,500	80	0,030
3	Calcestruzzo armato (percentuale d'armatura 2%)	2,500	80	0,023
4	Calcestruzzo armato (percentuale d'armatura 2%)	2,500	80	0,004
5	Calcestruzzo armato (percentuale d'armatura 2%)	2,500	80	0,016
6	Calcestruzzo armato (percentuale d'armatura 2%)	2,500	80	0,004
7	Calcestruzzo armato (percentuale d'armatura 2%)	2,500	80	0,023
8	Calcestruzzo armato (percentuale d'armatura 2%)	2,500	80	0,280
9	Cemento, sabbia	1,000	6	0,010

Nodo

	Materiale	Conducibilità [W/m K]	Fattore di resistenza al vapore
1,1	Marmo	3,000	10000
1,2	Marmo	3,000	10000
1,3	Marmo	3,000	10000
1,4	Marmo	3,000	10000
1,5	Marmo	3,000	10000
1,6	Marmo	3,000	10000
1,7	Marmo	3,000	10000
1,8	Marmo	3,000	10000
1,9	Marmo	3,000	10000
1,10	Marmo	3,000	10000
1,11	Marmo	3,000	10000
2,3	Policloruro di vinile (PVC)	0,160	50000
2,4	Vetro da finestre	1,000	100000000
2,5	Policloruro di vinile (PVC)	0,160	50000
2,6	Vetro da finestre	1,000	100000000
2,7	Policloruro di vinile (PVC)	0,160	50000

Condizioni al contorno

Temperatura esterna 10,4°C

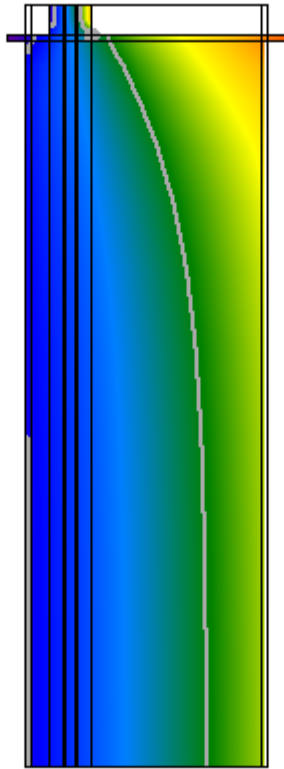
Umidità relativa esterna 74%

Temperatura interna 20,0°C

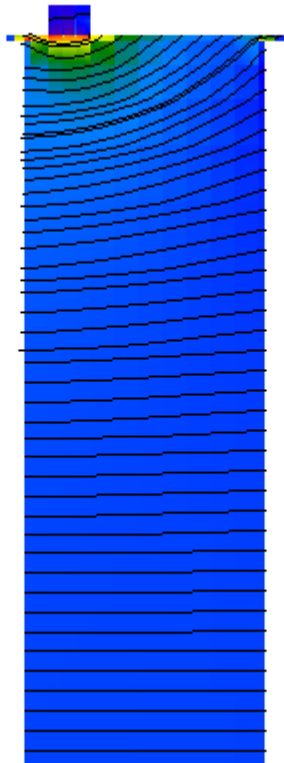
Umidità relativa interna 59%

Risultati

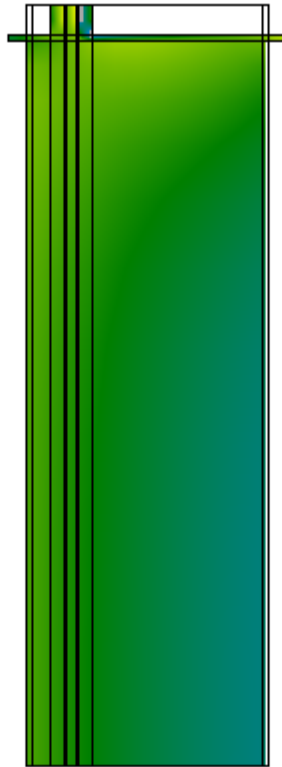
Temperatura



Flusso



Umidità relativa



Verifica del rischio di condensazione superficiale e di formazione di muffe

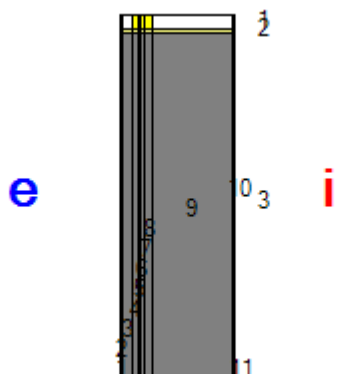
Temperatura superficiale minima di progetto	14,6°C	
Temperatura superficiale minima per non avere condensa	11,6°C	Verificato
Temperatura superficiale minima per non avere formazione di muffe	15,1°C	Non verificato

Calcolo delle trasmittanze termiche lineari

	attraverso parete	attraverso serramento	totale
Flusso interno [W]	39,006	1,280	40,286
Flusso esterno [W]	39,264	1,022	
Coefficiente di accoppiamento L_{2D} [W/m K]			4,188

	Ψ totale
Trasmittanza lineare interna [W/m K]	0,562
Trasmittanza lineare esterna [W/m K]	0,562

Ponte: E848 - Serramento-M1 lato



Descrizione ponte

Parete

	Materiale	Conducibilità [W/m K]	Fattore di resistenza al vapore	Spessore [m]
1	Cemento, sabbia	1,000	6	0,010
2	Calcestruzzo armato (percentuale d'armatura 2%)	2,500	80	0,030
3	Calcestruzzo armato (percentuale d'armatura 2%)	2,500	80	0,023
4	Calcestruzzo armato (percentuale d'armatura 2%)	2,500	80	0,004
5	Calcestruzzo armato (percentuale d'armatura 2%)	2,500	80	0,016
6	Calcestruzzo armato (percentuale d'armatura 2%)	2,500	80	0,004
7	Calcestruzzo armato (percentuale d'armatura 2%)	2,500	80	0,023
8	Calcestruzzo armato (percentuale d'armatura 2%)	2,500	80	0,280
9	Cemento, sabbia	1,000	6	0,010

Nodo

	Materiale	Conducibilità [W/m K]	Fattore di resistenza al vapore
1,1	Cemento, sabbia	1,000	6
1,2	Cemento, sabbia	1,000	6
1,3	Cemento, sabbia	1,000	6
1,4	Cemento, sabbia	1,000	6
1,5	Cemento, sabbia	1,000	6
1,6	Cemento, sabbia	1,000	6
1,7	Cemento, sabbia	1,000	6
1,8	Cemento, sabbia	1,000	6
1,9	Cemento, sabbia	1,000	6
1,10	Marmo	3,000	10000
1,11	Marmo	3,000	10000
2,3	Policloruro di vinile (PVC)	0,160	50000
2,4	Vetro da finestre	1,000	100000000
2,5	Policloruro di vinile (PVC)	0,160	50000
2,6	Vetro da finestre	1,000	100000000
2,7	Policloruro di vinile (PVC)	0,160	50000

Condizioni al contorno

Temperatura esterna 10,4°C

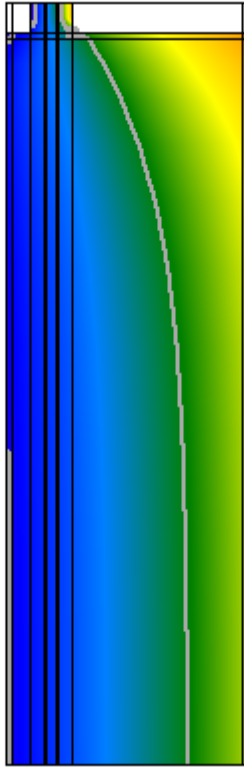
Umidità relativa esterna 74%

Temperatura interna 20,0°C

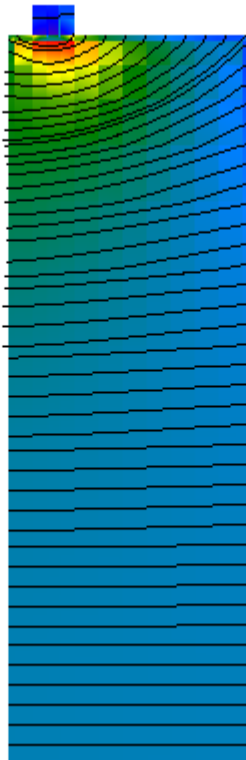
Umidità relativa interna 59%

Risultati

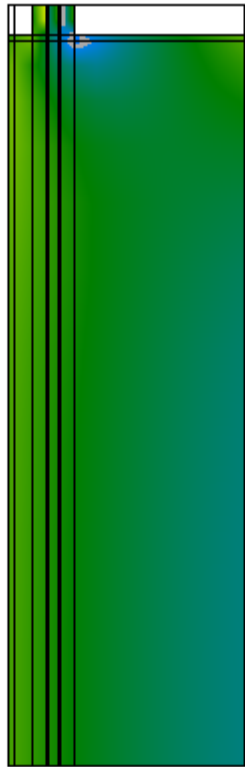
Temperatura



Flusso



Umidità relativa



Verifica del rischio di condensazione superficiale e di formazione di muffe

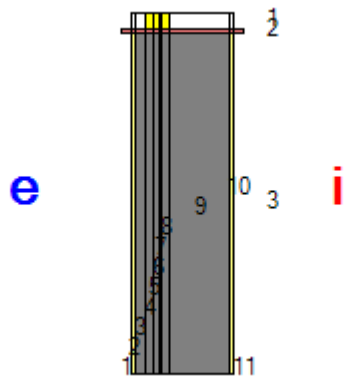
Temperatura superficiale minima di progetto	14,9°C	
Temperatura superficiale minima per non avere condensa	11,6°C	Verificato
Temperatura superficiale minima per non avere formazione di muffe	15,1°C	Non verificato

Calcolo delle trasmittanze termiche lineari

	attraverso parete	attraverso serramento	totale
Flusso interno [W]	38,340	1,242	39,582
Flusso esterno [W]	38,589	0,993	
Coefficiente di accoppiamento L_{2D} [W/m K]			4,115

	Ψ totale
Trasmittanza lineare interna [W/m K]	0,489
Trasmittanza lineare esterna [W/m K]	0,489

Ponte: E848 - Serramento-M2



Descrizione ponte

Parete

	Materiale	Conducibilità [W/m K]	Fattore di resistenza al vapore	Spessore [m]
1	Cemento, sabbia	1,000	6	0,010
2	Calcestruzzo armato (percentuale d'armatura 2%)	2,500	80	0,030
3	Calcestruzzo armato (percentuale d'armatura 2%)	2,500	80	0,023
4	Calcestruzzo armato (percentuale d'armatura 2%)	2,500	80	0,004
5	Calcestruzzo armato (percentuale d'armatura 2%)	2,500	80	0,016
6	Calcestruzzo armato (percentuale d'armatura 2%)	2,500	80	0,004
7	Calcestruzzo armato (percentuale d'armatura 2%)	2,500	80	0,023
8	Calcestruzzo armato (percentuale d'armatura 2%)	2,500	80	0,180
9	Cemento, sabbia	1,000	6	0,010

Nodo

	Materiale	Conducibilità [W/m K]	Fattore di resistenza al vapore
1,1	Marmo	3,000	10000
1,2	Marmo	3,000	10000
1,3	Marmo	3,000	10000
1,4	Marmo	3,000	10000
1,5	Marmo	3,000	10000
1,6	Marmo	3,000	10000
1,7	Marmo	3,000	10000
1,8	Marmo	3,000	10000
1,9	Marmo	3,000	10000
1,10	Marmo	3,000	10000
1,11	Marmo	3,000	10000
2,3	Policloruro di vinile (PVC)	0,160	50000
2,4	Vetro da finestre	1,000	100000000
2,5	Policloruro di vinile (PVC)	0,160	50000
2,6	Vetro da finestre	1,000	100000000
2,7	Policloruro di vinile (PVC)	0,160	50000

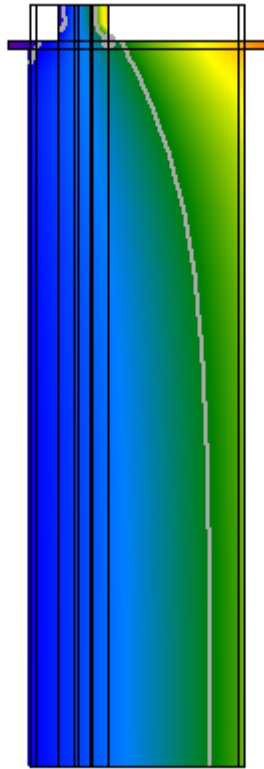
Condizioni al contorno

Temperatura esterna 10,4°C
 Umidità relativa esterna 74%
 Temperatura interna 20,0°C

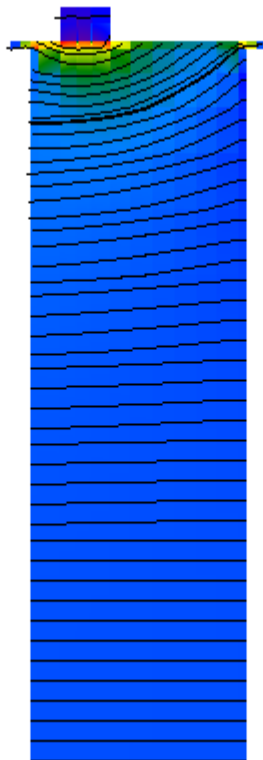
Umidità relativa interna 59%

Risultati

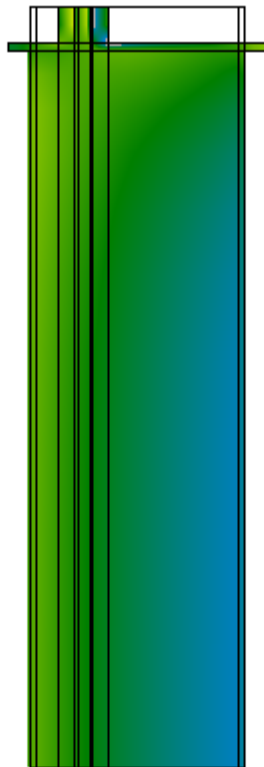
Temperatura



Flusso



Umidità relativa



Verifica del rischio di condensazione superficiale e di formazione di muffe

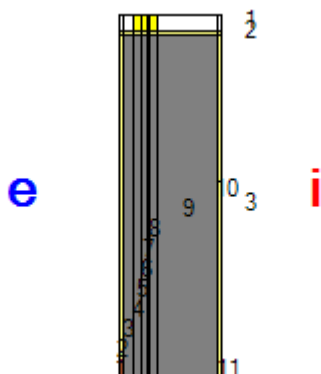
Temperatura superficiale minima di progetto	14,7°C	
Temperatura superficiale minima per non avere condensa	11,6°C	Verificato
Temperatura superficiale minima per non avere formazione di muffe	15,1°C	Non verificato

Calcolo delle trasmittanze termiche lineari

	attraverso parete	attraverso serramento	totale
Flusso interno [W]	36,047	1,262	37,308
Flusso esterno [W]	36,262	1,047	
Coefficiente di accoppiamento L_{2D} [W/m K]			3,879

	Ψ totale
Trasmittanza lineare interna [W/m K]	0,446
Trasmittanza lineare esterna [W/m K]	0,446

Ponte: E848 - Serramento-M2 lato



Descrizione ponte

Parete

	Materiale	Conducibilità [W/m K]	Fattore di resistenza al vapore	Spessore [m]
1	Cemento, sabbia	1,000	6	0,010
2	Calcestruzzo armato (percentuale d'armatura 2%)	2,500	80	0,030
3	Calcestruzzo armato (percentuale d'armatura 2%)	2,500	80	0,023
4	Calcestruzzo armato (percentuale d'armatura 2%)	2,500	80	0,004
5	Calcestruzzo armato (percentuale d'armatura 2%)	2,500	80	0,016
6	Calcestruzzo armato (percentuale d'armatura 2%)	2,500	80	0,004
7	Calcestruzzo armato (percentuale d'armatura 2%)	2,500	80	0,023
8	Calcestruzzo armato (percentuale d'armatura 2%)	2,500	80	0,180
9	Cemento, sabbia	1,000	6	0,010

Nodo

	Materiale	Conducibilità [W/m K]	Fattore di resistenza al vapore
1,1	Cemento, sabbia	1,000	6
1,2	Cemento, sabbia	1,000	6
1,3	Cemento, sabbia	1,000	6
1,4	Cemento, sabbia	1,000	6
1,5	Cemento, sabbia	1,000	6
1,6	Cemento, sabbia	1,000	6
1,7	Cemento, sabbia	1,000	6
1,8	Cemento, sabbia	1,000	6
1,9	Cemento, sabbia	1,000	6
1,10	Marmo	3,000	10000
1,11	Marmo	3,000	10000
2,3	Policloruro di vinile (PVC)	0,160	50000
2,4	Vetro da finestre	1,000	100000000
2,5	Policloruro di vinile (PVC)	0,160	50000
2,6	Vetro da finestre	1,000	100000000
2,7	Policloruro di vinile (PVC)	0,160	50000

Condizioni al contorno

Temperatura esterna 10,4°C

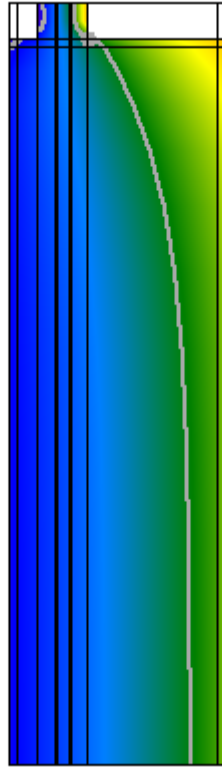
Umidità relativa esterna 74%

Temperatura interna 20,0°C

Umidità relativa interna 59%

Risultati

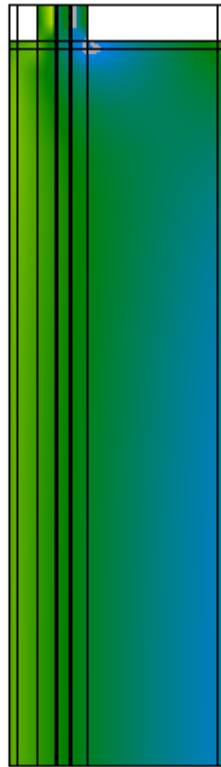
Temperatura



Flusso



Umidità relativa



Verifica del rischio di condensazione superficiale e di formazione di muffe

Temperatura superficiale minima di progetto	15,0°C	
Temperatura superficiale minima per non avere condensa	11,6°C	Verificato
Temperatura superficiale minima per non avere formazione di muffe	15,1°C	Non verificato

Calcolo delle trasmittanze termiche lineari

	attraverso parete	attraverso serramento	totale
Flusso interno [W]	35,308	1,227	36,535
Flusso esterno [W]	35,523	1,012	
Coefficiente di accoppiamento L_{2D} [W/m K]			3,798

	Ψ totale
Trasmittanza lineare interna [W/m K]	0,366
Trasmittanza lineare esterna [W/m K]	0,366